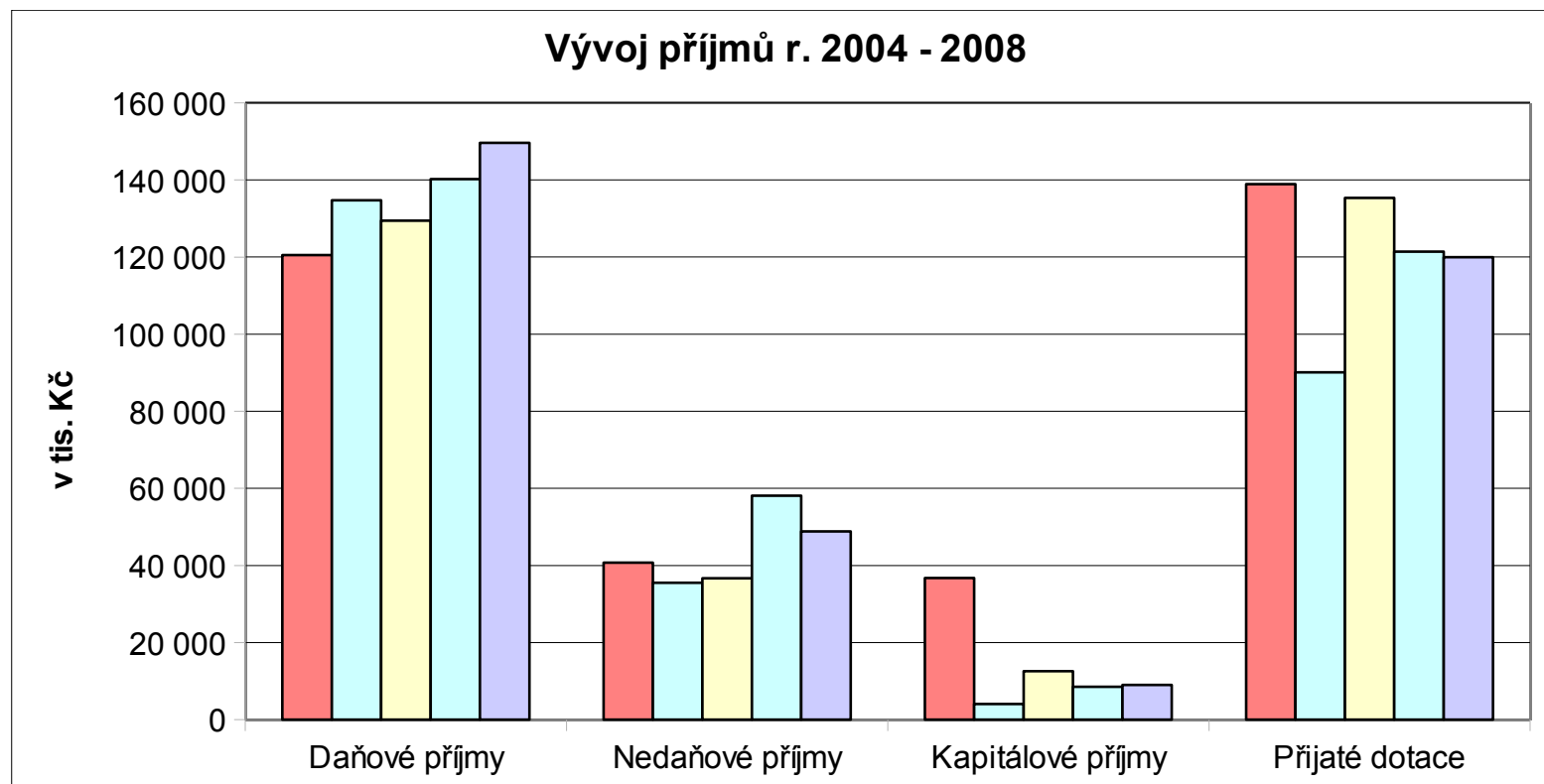


## Vývoj příjmů Města Domažlice r. 2004 - 2008

v tis. Kč

	Daňové příjmy	Nedaňové příjmy	Kapitálové příjmy	Přijaté dotace
<b>2004</b>	120 505	40 726	36 719	138 935
<b>2005</b>	134 749	35 514	4 086	90 077
<b>2006</b>	129 464	36 691	12 548	135 376
<b>2007</b>	140 231	58 137	8 560	121 383
<b>2008</b>	149 610	48 856	8 997	119 967



## Vývoj výdajů Města Domažlice r. 2004 - 2008

v tis. Kč

	Běžné výdaje	Kapitálové výdaje
2004	242 475	72 208
2005	195 331	89 033
2006	213 644	135 258
2007	234 605	46 562
2008	243 796	68 717

