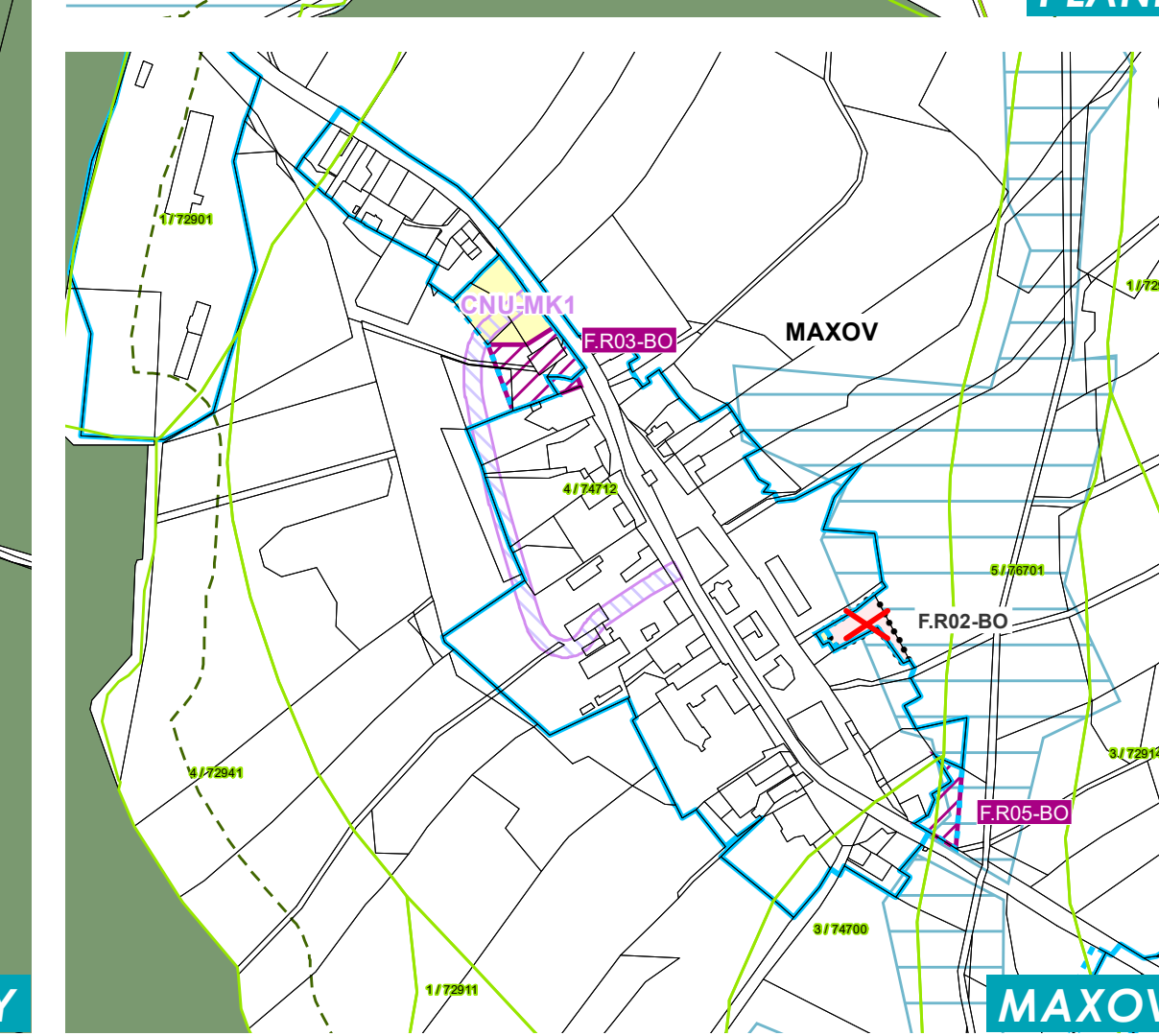
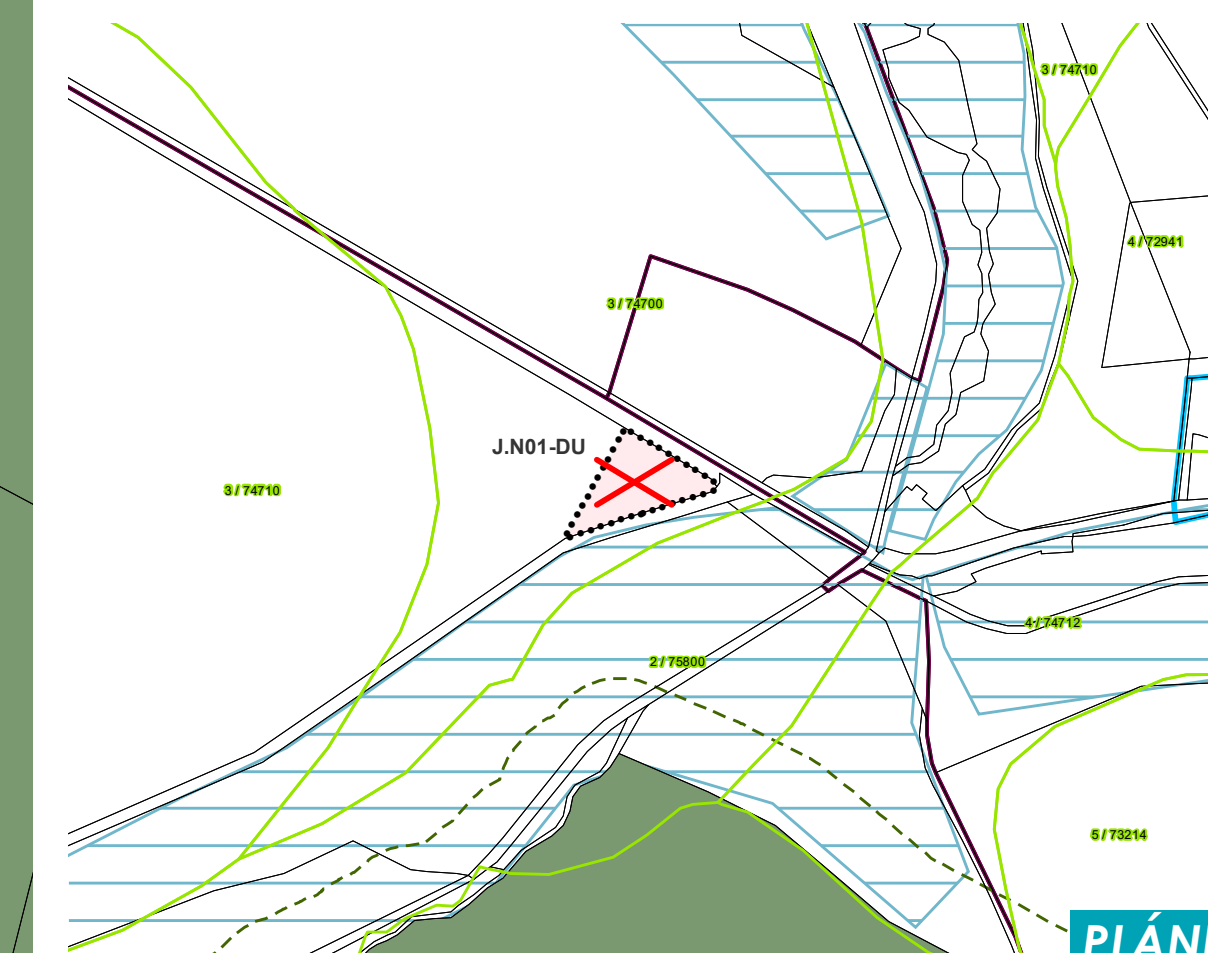
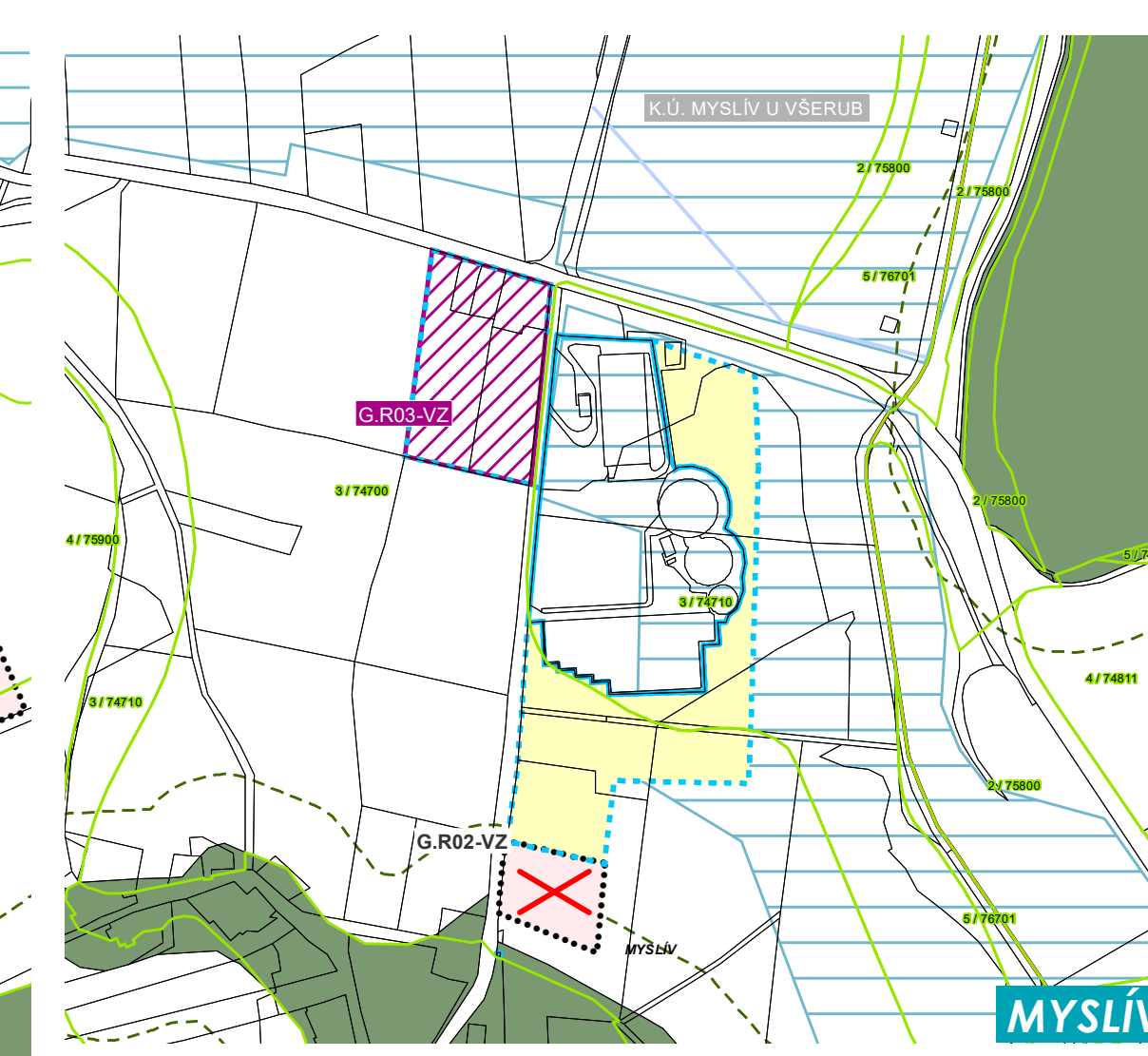
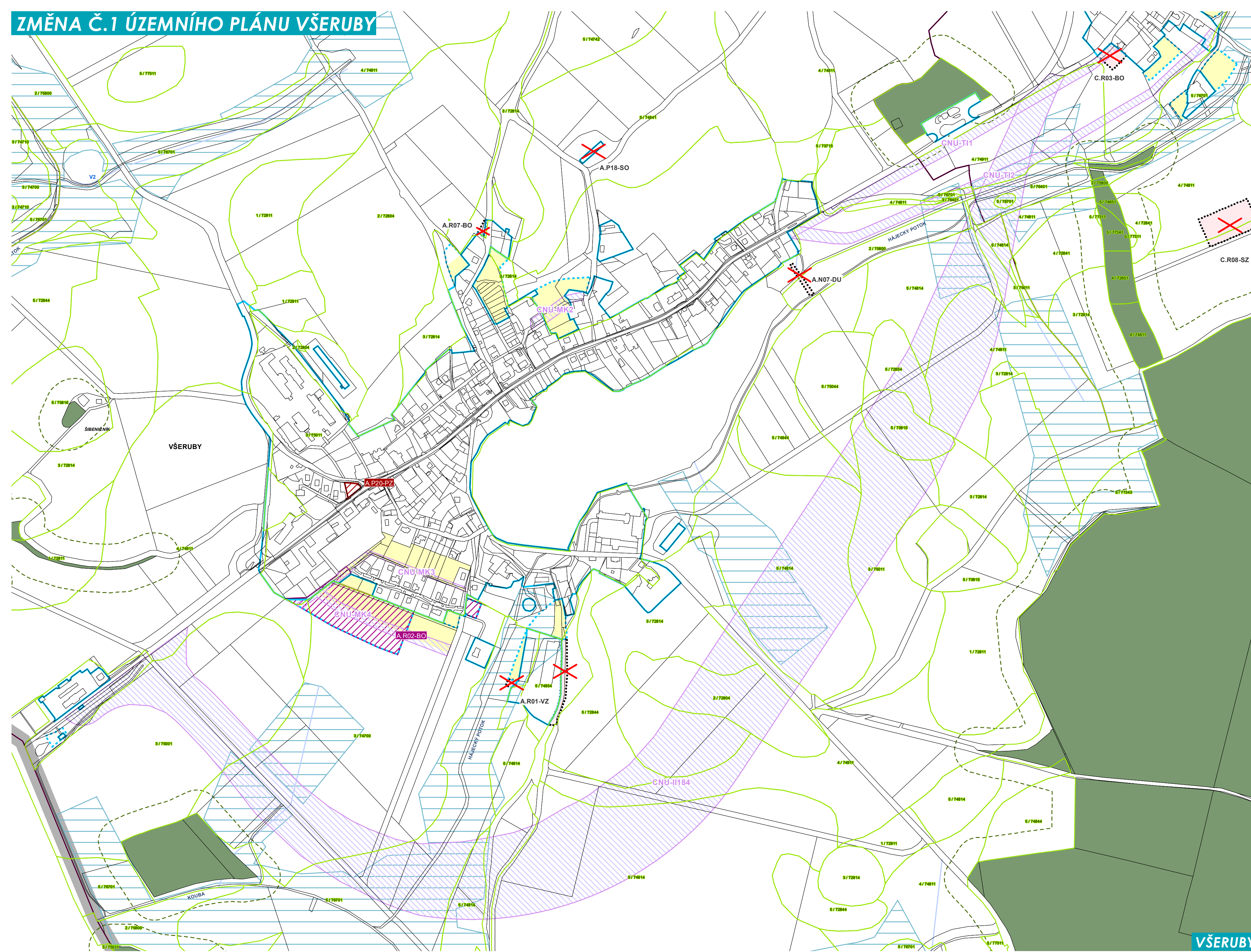


ZMĚNA Č.1 ÚZEMNÍHO PLÁNU VŠERUBY



ZMĚNA Č.1 ÚZEMNÍHO PLÁNU VŠERUBY

- HRANICE ŘEŠENÉHO ÚZEMÍ - SPRÁVNÍ ÚZEMÍ OBCE VŠERUBY
- HRANICE KATASTRÁLNÍHO ÚZEMÍ
- HRANICE ZASTAVĚNÉHO ÚZEMÍ VYMEZENÉHO KE DNI 30.09.2022
- HRANICE ZASTAVITELNÉ PLOCHY
- ZASTAVITELNÁ PLOCHA VYMEZENÁ ÚZEMNÍM PLÁNEM
- ZASTAVITELNÁ PLOCHA S PŘEDPOKLÁDANÝM ZÁBOREM PF
- PLOCHA PŘESTAVBY S PŘEDPOKLÁDANÝM ZÁBOREM PF
- PLOCHA ZMĚNY V KRAJINĚ S PŘEDPOKLÁDANÝM ZÁBOREM PF
- RUŠENÁ PLOCHA ZMĚNY S PŘEDPOKLÁDANÝM ZÁBOREM PF
- KORIDOR S PŘEDPOKLÁDANÝM ZÁBOREM PF ČI PUPFL
- POZEMKY URČENÉ K PLNĚNÍ FUNKCE LESA
- HRANICE 50 M OD OKRAJE LESA
- MELIORACE - LINIOVÁ
- MELIORACE - PLOŠNÁ
- VRSTEVNICE
- BONITACE ZEMĚDĚLSKÉ PŮDY**
- HRANICE BPEJ
- TŘÍDA OCHRANY ZPF / KÓD BPEJ

V K.Ú. SRUBY NA ŠUMAVĚ NEDOCHÁZÍ KE ZMĚNĚ Z HLEDISKA PŘEDPOKLÁDANÝCH ZÁBORŮ PF ČI PUPFL, PROTO NEBYL VÝŘEZ ZPRACOVÁN.

Zpracovatel: **Ateliér KROK s.r.o.**
 IČ: 04905547, DIČ: CZ04905547
 Unhošťská 2021, 272 01 Kladno
 Spolupráce: Ing.arch. Veronika Kronich
 Ing.arch. Petra Kolářiková

Ing.arch. Petra Kolářiková
 autorizovaný architekt ČKA 04022

ZMĚNA Č.1 ÚZEMNÍHO PLÁNU VŠERUBY
 ... krok po kroku získáte náskok!

K.Ú.: BRÚDEK, HÁJEK U VŠERUB, HYŘŠŮV, CHALUPY, MAXOV, MYSLÍV U VŠERUB, PLÁNĚ NA ŠUMAVĚ, POMEŽÍ NA ŠUMAVĚ, SRUBY NA ŠUMAVĚ, ŠTUDANKY U VŠERUB, VŠERUBY U KOYNE

FAZE: **ZMĚNA Č.1 ÚP PRO VEŘEJNÉ PROJEDNÁNÍ** 07/2023

VÝKRES PŘEDPOKLÁDANÝCH ZÁBORŮ PF - ČÁST A 06 A

ZPRACOVATEL: Ateliér KROK s.r.o., Unhošťská 2021, 272 01 Kladno.
 Spolupráce: Ing.arch. Veronika Kronich, ČKA 04022; Ing.arch. V. Kronich

M 1:5 000