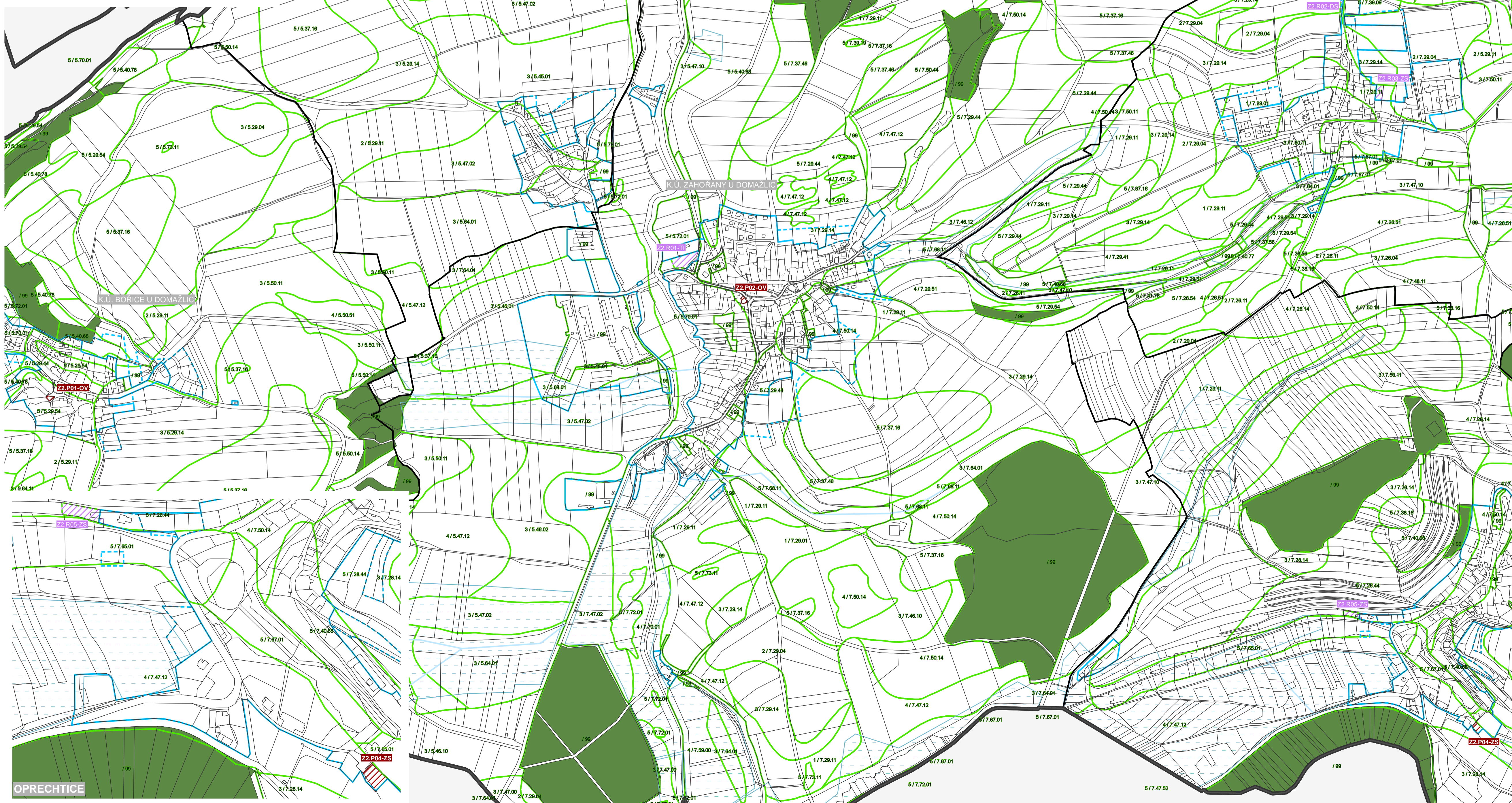
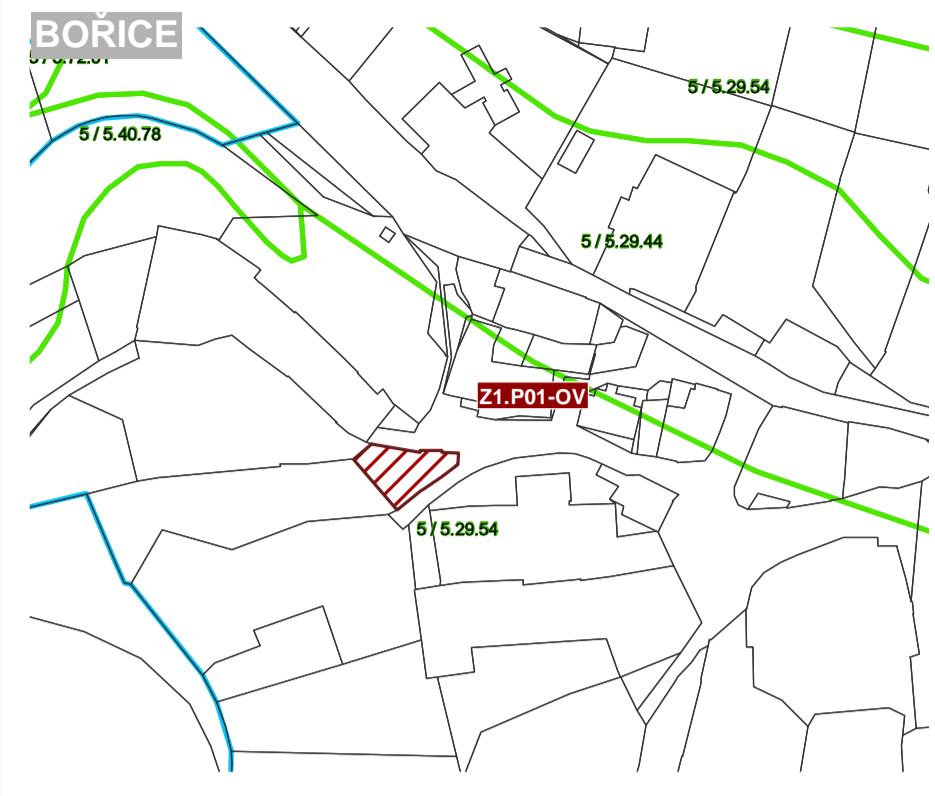
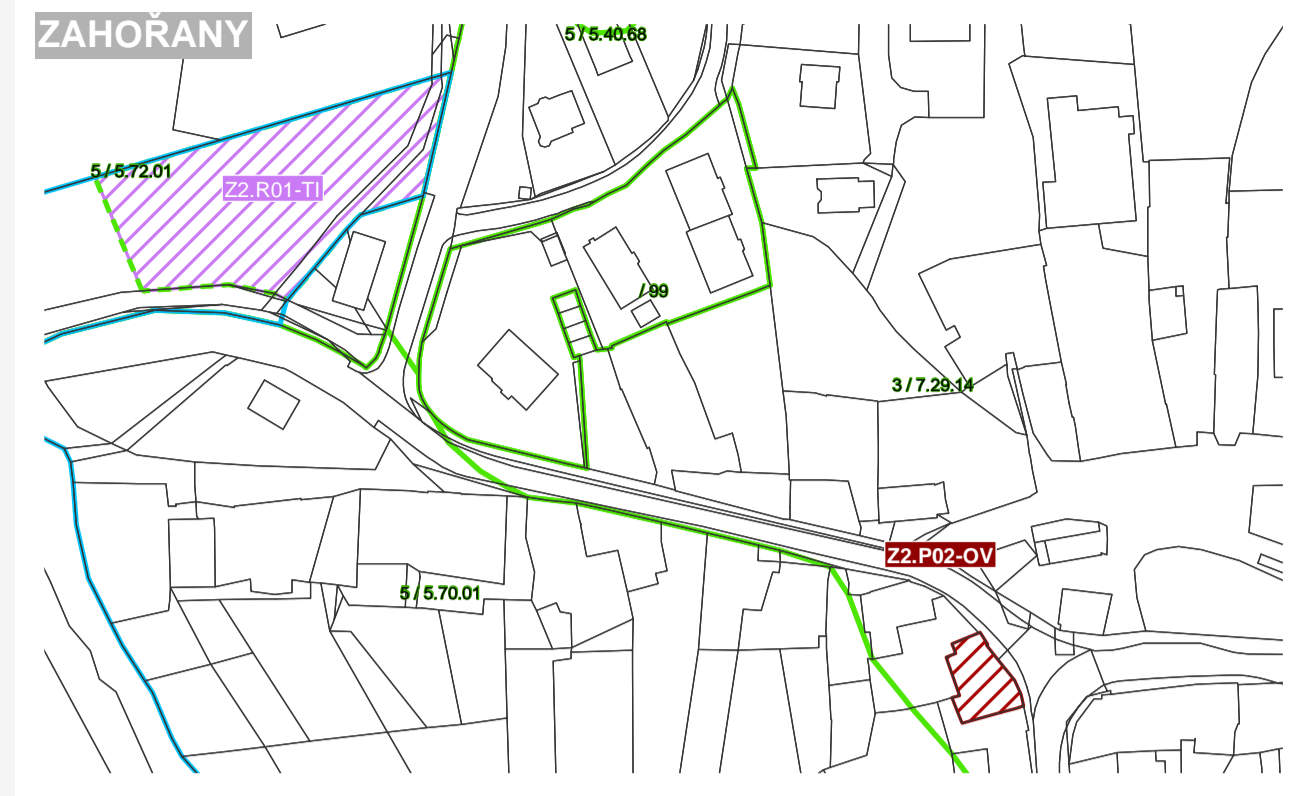
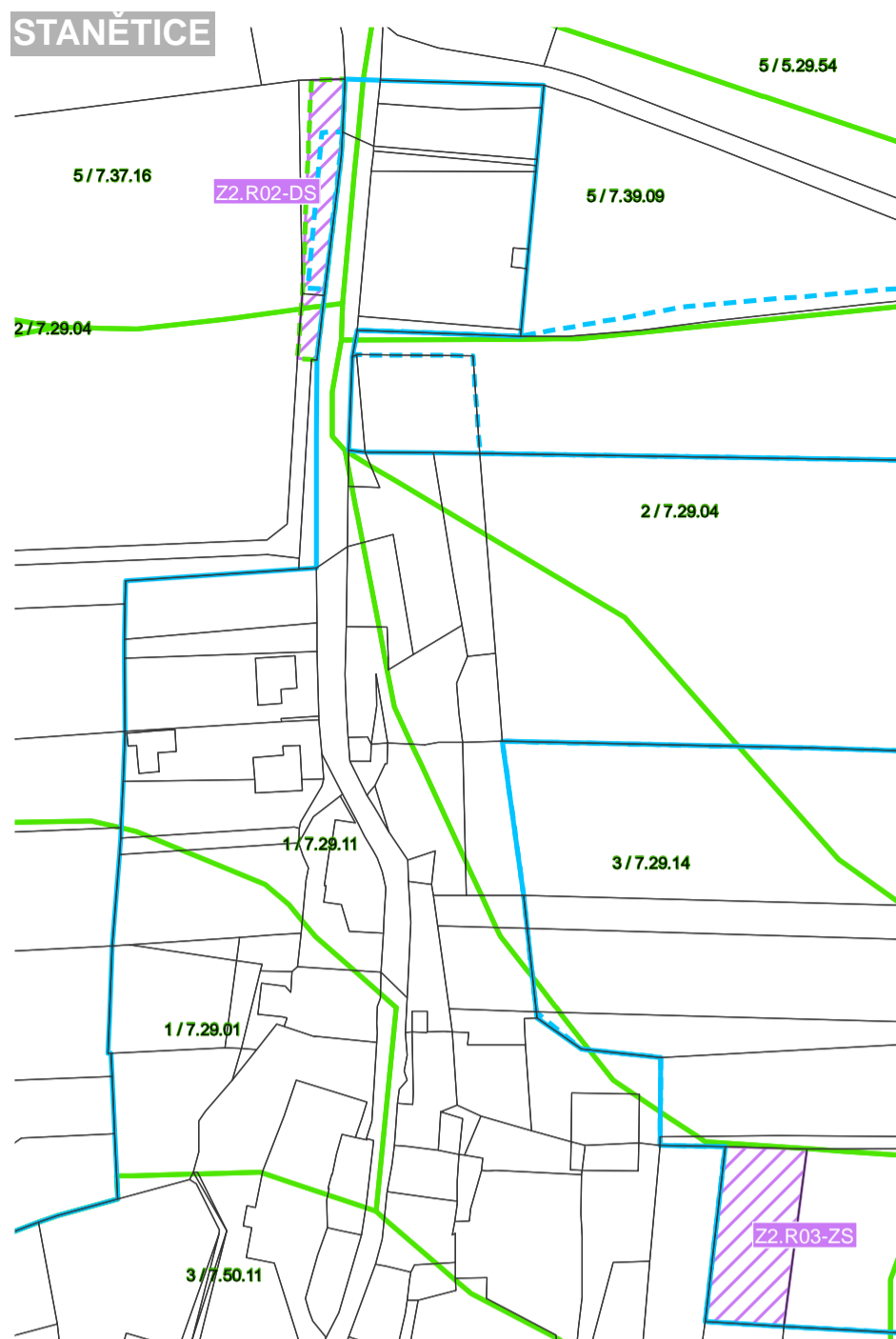


ZMĚNA Č. 2 ÚZEMNÍHO PLÁNU ZAHOŘANY



ZMĚNA Č. 2 ÚZEMNÍHO PLÁNU ZAHOŘANY

- LEGENDA**
- HRANICE ŘEŠENÉHO ÚZEMÍ - SPRÁVNÍ ÚZEMÍ OBCE ZAHOŘANY
 - HRANICE KATASTRÁLNÍCH ÚZEMÍ
 - HRANICE ZASTAVĚNÉHO ÚZEMÍ VYMEZENÉ KE DNI 1.5.2022
 - HRANICE ZASTAVITELNÝCH PLOCH DLE ÚZEMNÍHO PLÁNU
 - HRANICE ZASTAVITELNÝCH PLOCH DLE ZMĚNY Č. 2 ÚP
 - ZASTAVITELNÉ PLOCHY
 - PLOCHY PŘESTAVBY
 - POZEMKY URČENÉ K PLNĚNÍ FUNKCE LESA
 - MELIORACE - LINIOVÁ
 - MELIORACE - PLOŠNÁ
 - BONTACE ZEMĚDĚLSKÉ PŮDY
 - HRANICE BPEJ
 - TRÍDA OCHRANY ZPF / OZNAČENÍ BPEJ

- ZASTAVITELNÉ PLOCHY - PŘEHLED**
- Z2.R01.11 ZAHOŘANY - ZÁPAD
 - Z2.R02.05 STANĚTICE - SEVER
 - Z2.R03.23 STANĚTICE - SEVEROVÝCHOD
 - Z2.R04.23 HŘICHOVICE - SEVER
 - Z2.R05.23 OPRECHTICE - ZÁPAD
- PLOCHY PŘESTAVBY - PŘEHLED**
- Z2.P01.OV BOŘICE - STŘED
 - Z2.P02.OV ZAHOŘANY - STŘED
 - Z2.P03.ZV HŘICHOVICE - JIHOZÁPAD
 - Z2.P04.ZS OPRECHTICE - JIHOVÝCHOD

Zpracovatel: MSP, projektová kancelář s.r.o.
 náměstí Republiky 59, 346 01 Horšovský Týn
 IČ: 060 94 261

Ing. arch. Václav Masopust
 autorizovaný architekt ČKA 4335

ÚZEMNÍ PLÁN ZAHOŘANY

KÚ: BOŘICE U DOMAŽLIC, SĚDLICE U DOMAŽLIC, ZAHOŘANY U DOMAŽLIC, OPRECHTICE NA ŠUMAVĚ, STANĚTICE, HŘICHOVICE

FAZ: ZMĚNA Č. 2 ÚZEMNÍHO PLÁNU 08/2022

VÝKRES PŘEDPOKLÁDANÝCH ZÁBORŮ PF M 1:7 000 05