

### 1. etapa:

- 1 - 16 • stavební pozemky
- 17, 18, 19, 21 • veřejná zeleň
- 20 • obslužná komunikace
- 22 • rozšíření stávající komunikace (rezerva)

### 2. etapa:

veřejná zeleň s možností zemědělského využití, potenciální rezerva pro využití, případně změnu ÚP

### mimo řešené území:

- 23 • koridor pro dopravní obsluhu lesa (8 m)
- 24 • zemědělský půdní fond, změna kultury na sad (zahrady) s možností majetkově seclit se sousedními stavebními pozemky

# ČESKÁ KUBICE

## územní studie • Za Krásnohorskou

stav	návrh	
		hranice řešeného území
		návrh parcelace
		místní komunikace
		obslužná komunikace třídy „D1“
		orientační umístění vjezdů na pozemky

- vjezdy na přilehlé pozemky budou se sníženou obrubou v šířce 4,0 - 6,0 m. Na každém pozemku určeném pro výstavbu RD budou navržena dvě parkovací stání.
- projektová dokumentace (DÚR, DSP) bude zpracována v souladu s platnými zákonnými předpisy a normami.
- prostor sjezdů na soukromé pozemky novostaveb rodinných domů musí umožňovat odstavení minimálně dvou osobních vozidel před vjezdovými vraty aniž by vozidla zasahovala do prostoru vozovky (rozměr sjezdu minimálně 5 x 5 m).
- vjezdová vrata osadit minimálně 5 m od hrany komunikace. Jestliže se vrata budou otevírat směrem ke komunikaci, je třeba zvětšit délku odsazení o délku vrat při otevření.

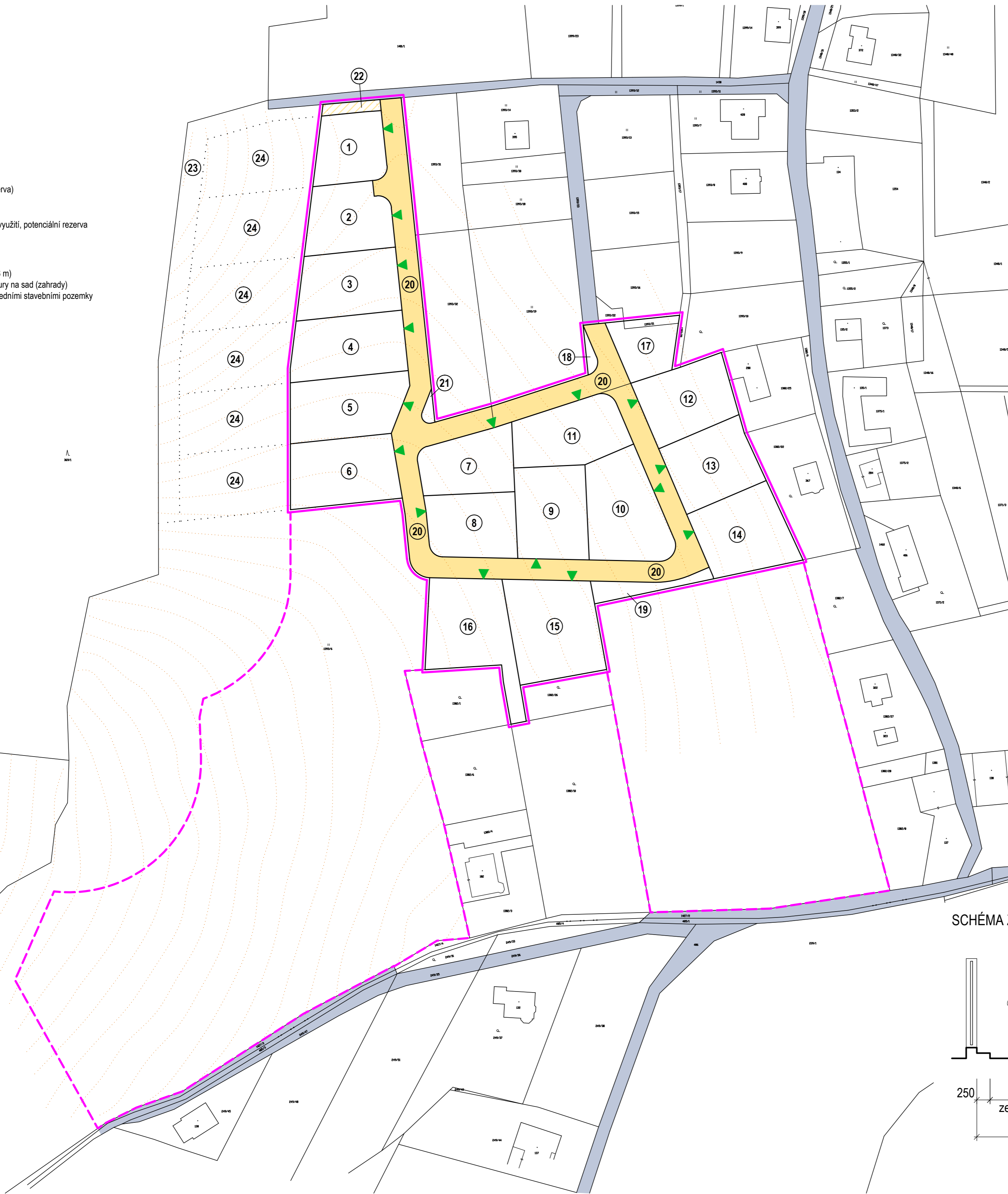


SCHÉMA ZKLIDNĚNÉ KOMUNIKACE 1:50

