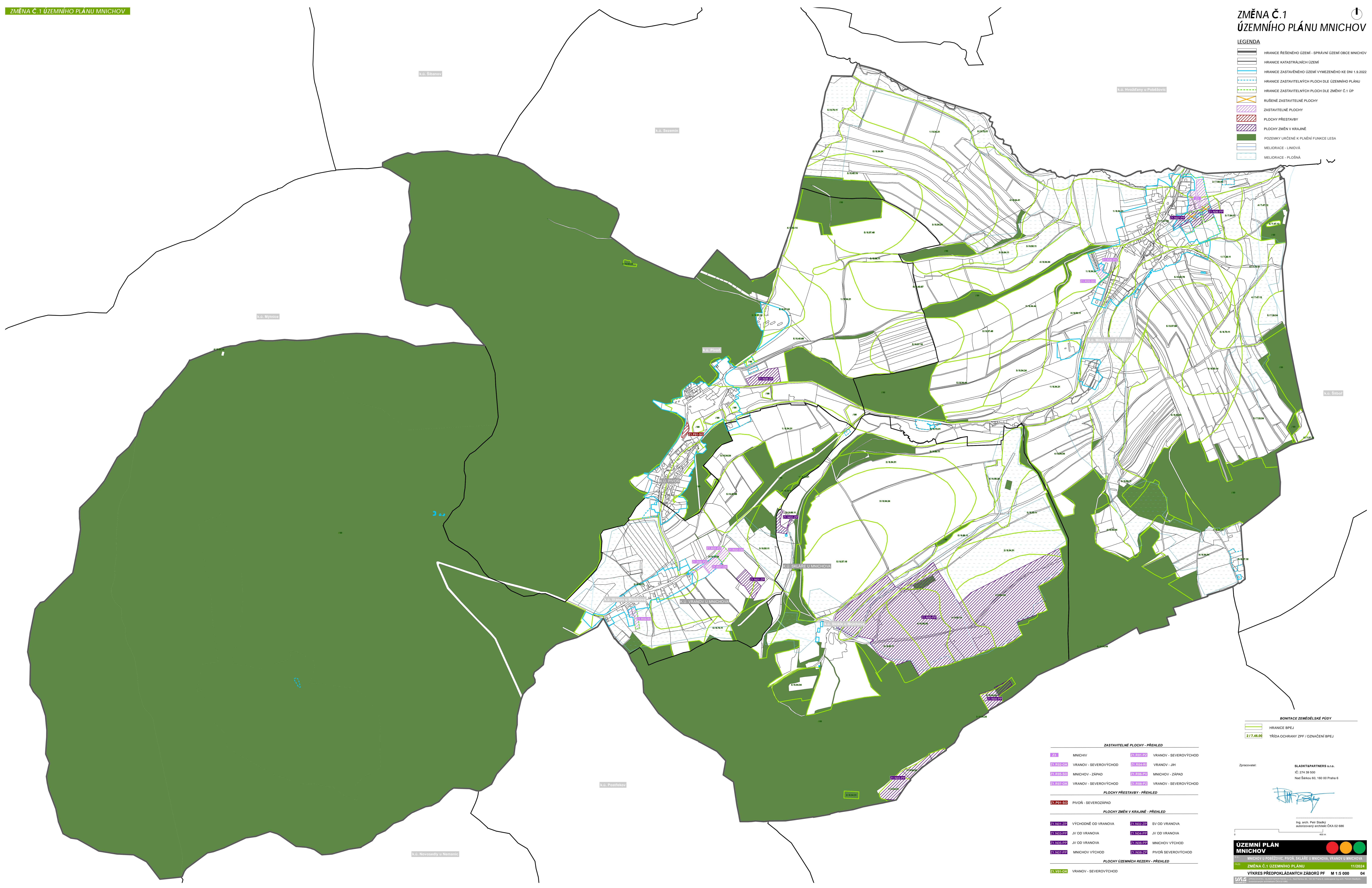


- LEGENDA**
- HRANICE ŘEŠENÉHO ÚZEMÍ - SPRÁVNÍ ÚZEMÍ OBCE MNICHOV
  - HRANICE KATASTRÁLNÍCH ÚZEMÍ
  - HRANICE ZASTAVĚNÉHO ÚZEMÍ VYMEZENÉHO KE DNI 1.9.2022
  - HRANICE ZASTAVITELNÝCH PLOCH DLE ÚZEMNÍHO PLÁNU
  - HRANICE ZASTAVITELNÝCH PLOCH DLE ZMĚNY Č. 1 ÚP
  - RUŠENÉ ZASTAVITELNÉ PLOCHY
  - ZASTAVITELNÉ PLOCHY
  - PLOCHY PŘESTAVBY
  - PLOCHY ZMĚN V KRAJINĚ
  - POZEMKY URČENÉ K PLNĚNÍ FUNKCE LESA
  - MELIORACE - LNIOVÁ
  - MELIORACE - PLOŠNÁ



- BONITACE ZEMĚLÉSKÉ PŮDY**
- HRANICE BPEJ
  - TRÍDA OCHRANY ZPF / OZNAČENÍ BPEJ

ZASTAVITELNÉ PLOCHY - PŘEHLED			
Z1.MN	MNICHOV	Z1.VR.VČ	VRANOV - SEVEROVÝCHOD
Z1.VR.SV	VRANOV - SEVEROVÝCHOD	Z1.VR.JH	VRANOV - JIH
Z1.VR.ZP	MNICHOV - ZÁPAD	Z1.VR.ZP	MNICHOV - ZÁPAD
Z1.VR.VČ	VRANOV - SEVEROVÝCHOD	Z1.VR.VČ	VRANOV - SEVEROVÝCHOD
PLOCHY PŘESTAVBY - PŘEHLED			
Z1.PV.SD	PÍVOŘ - SEVEROZÁPAD		
PLOCHY ZMĚN V KRAJINĚ - PŘEHLED			
Z1.NV.VP	VÝCHODNĚ OD VRANOVA	Z1.NV.VP	SV OD VRANOVA
Z1.NV.VP	JV OD VRANOVA	Z1.NV.VP	JV OD VRANOVA
Z1.NV.VP	JV OD VRANOVA	Z1.NV.VP	MNICHOV VÝCHOD
Z1.NV.VP	MNICHOV VÝCHOD	Z1.NV.VP	PÍVOŘ SEVEROVÝCHOD
PLOCHY ÚZEMNÍCH REZERV - PŘEHLED			
Z1.VR.VČ	VRANOV - SEVEROVÝCHOD		

Zpracovali: **SLADKY&PARTNERS s.r.o.**  
IČ: 274 39 500  
Nad Šánkou 60, 160 00 Praha 6

Ing. arch. Petr Sladký  
autORIZOVANÝ ARCHITECT ČKA 02 886

**ÚZEMNÍ PLÁN MNICHOV**  
MNICHOV U PŮBĚZOVIC, PÍVOŘ, SKLÁŘE U MNICHOVA, VRANOV U MNICHOVA  
ZMĚNA Č. 1 ÚZEMNÍHO PLÁNU  
VYKRES PŘEDPOKLADANÝCH ZABORŮ PF M 1:5 000 11/2024