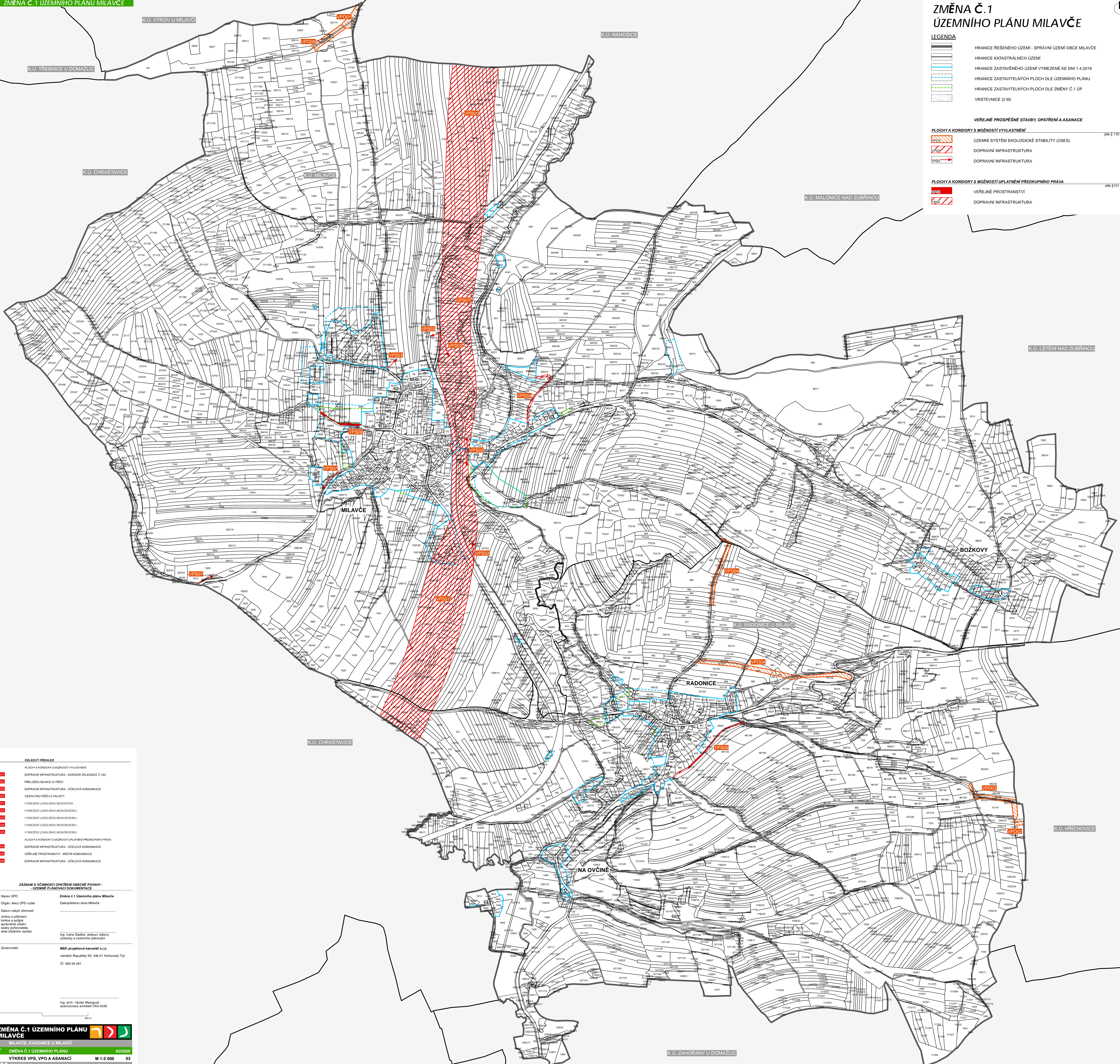


- LEGENDA**
- HRANICE REŠENÉHO ÚZEMÍ - SPRÁVNÍ ÚZEMÍ OBCE MILAVČE
 - HRANICE KATASTRÁLNÍCH ÚZEMÍ
 - HRANICE ZASTAVĚNÉHO ÚZEMÍ VYMEZENÉ KE DNI 1.4.2019
 - HRANICE ZASTAVITELNÝCH PLOCH DLE ÚZEMNÍHO PLÁNU
 - HRANICE ZASTAVITELNÝCH PLOCH DLE ZMĚNY Č.1 ÚP
 - VRSTEVNICE (2 M)

- VEREJNÉ PROSPĚŠNÉ STAVBY, OPATŘENÍ A ASANACE**
- PLOCHY A KORIDORY S MOŽNOSTÍ VYVLASTNĚNÍ** (dle § 170 SZ)
- ÚZEMNÍ SYSTÉM EKOLOGICKÉ STABILITY (ÚSES)
 - DOPRAVNÍ INFRASTRUKTURA
 - DOPRAVNÍ INFRASTRUKTURA

- PLOCHY A KORIDORY S MOŽNOSTÍ UPLATNĚNÍ PŘEDKUPNÍHO PRÁVA** (dle § 101 SZ)
- VEREJNÉ PROSTRANSTVÍ
 - DOPRAVNÍ INFRASTRUKTURA



- CELKOVÝ PŘEHLED**
- PLOCHY A KORIDORY S MOŽNOSTÍ VYVLASTNĚNÍ
 - DOPRAVNÍ INFRASTRUKTURA - KORIDOR ŽELEZNIČNICE Č.140
 - PŘELOŽKA SILNICE III TŘÍDY
 - DOPRAVNÍ INFRASTRUKTURA - ÚČELOVÁ KOMUNIKACE
 - CESTA PRO PĚŠÍ A CYKLISTY
 - VYVĚZENÍ LOKÁLNÍHO BIODIVERZITY
 - VYVĚZENÍ LOKÁLNÍHO BIODIVERZITY
 - VYVĚZENÍ LOKÁLNÍHO BIODIVERZITY
 - VYVĚZENÍ LOKÁLNÍHO BIODIVERZITY
 - VYVĚZENÍ LOKÁLNÍHO BIODIVERZITY
 - PLOCHY A KORIDORY S MOŽNOSTÍ UPLATNĚNÍ PŘEDKUPNÍHO PRÁVA
 - DOPRAVNÍ INFRASTRUKTURA - ÚČELOVÁ KOMUNIKACE
 - VEREJNÉ PROSTRANSTVÍ - MÍSTNÍ KOMUNIKACE
 - DOPRAVNÍ INFRASTRUKTURA - ÚČELOVÁ KOMUNIKACE

ZÁJNAM O ÚČINNOSTI OPATŘENÍ OBECNÉ Povahy - ÚZEMNÍ PLÁNOVACÍ DOKUMENTACE

Název ÚPD	Změna č.1 Územního plánu Milavče
Orgán, který ÚPD vybral	Zastupitelstvo obce Milavče
Datum nabylí účinnosti	
Jméno a příjmení, funkce a podpis odpovědné osoby	Ing. Ivana Šlachta, vedoucí odboru výstavby a územního plánování
Podpis odpovědné osoby	
Zpracovatel	MSP projektová kancelář s.r.o. náměstí Republiky 59, 346 01 Horstkovský Týn IČ: 060 94 261
Podpis zpracovatele	Ing. arch. Václav Masopust autORIZOVANÝ ARCHITECT ČKA 4335

