

## ZASTAVITELNÉ PLOCHY - PŘEHLED

001-02	NOVOSEDELSKÉ HUTĚ - JIH	002-2V	NOVOSEDELSKÉ HUTĚ - VÝCHOD
003-2V	NOVOSEDELSKÉ HUTĚ - SEVEROVÝVOD	004-00	NOVOSEDELSKÉ HUTĚ - SEVEROZÁPAD
005-2V	NOVÁ HUTĚ - VÝCHOD	006-00	NOVÁ HUTĚ - JIHOZÁPAD
007-20	NOVÁ HUTĚ - SEVEROZÁPAD	008-2V	STARÁ HUTĚ - SEVER
009-20	STARÁ HUTĚ - SEVEROZÁPAD	010-20	STARÁ HUTĚ - VÝCHOD
011-00	NEMANICE - JIH	012-20	NEMANICE - SEVER
013-2V	NEMANICE - JIHOZÁPAD	014-2V	NEMANICE - JIHOVÝCHOD
015-2V	NEMANICKÝ - JIH	016-00	LÍSKOVÁ - SEVER
017-00	LÍSKOVÁ - JIH	018-00	LÍSKOVÁ - JIHOVÝCHOD
019-00	LÍSKOVÁ - SEVEROVÝCHOD	020-00	NEMANICE - STŘED
021-00	LÍSKOVÁ - JIH	022-00	LÍSKOVÁ - JIH
023-2V	NOVOSEDELSKÉ HUTĚ - VÝCHOD	024-2V	NOVÁ HUTĚ - SEVER

## PLOCHY PŘESTAVBY - PŘEHLED

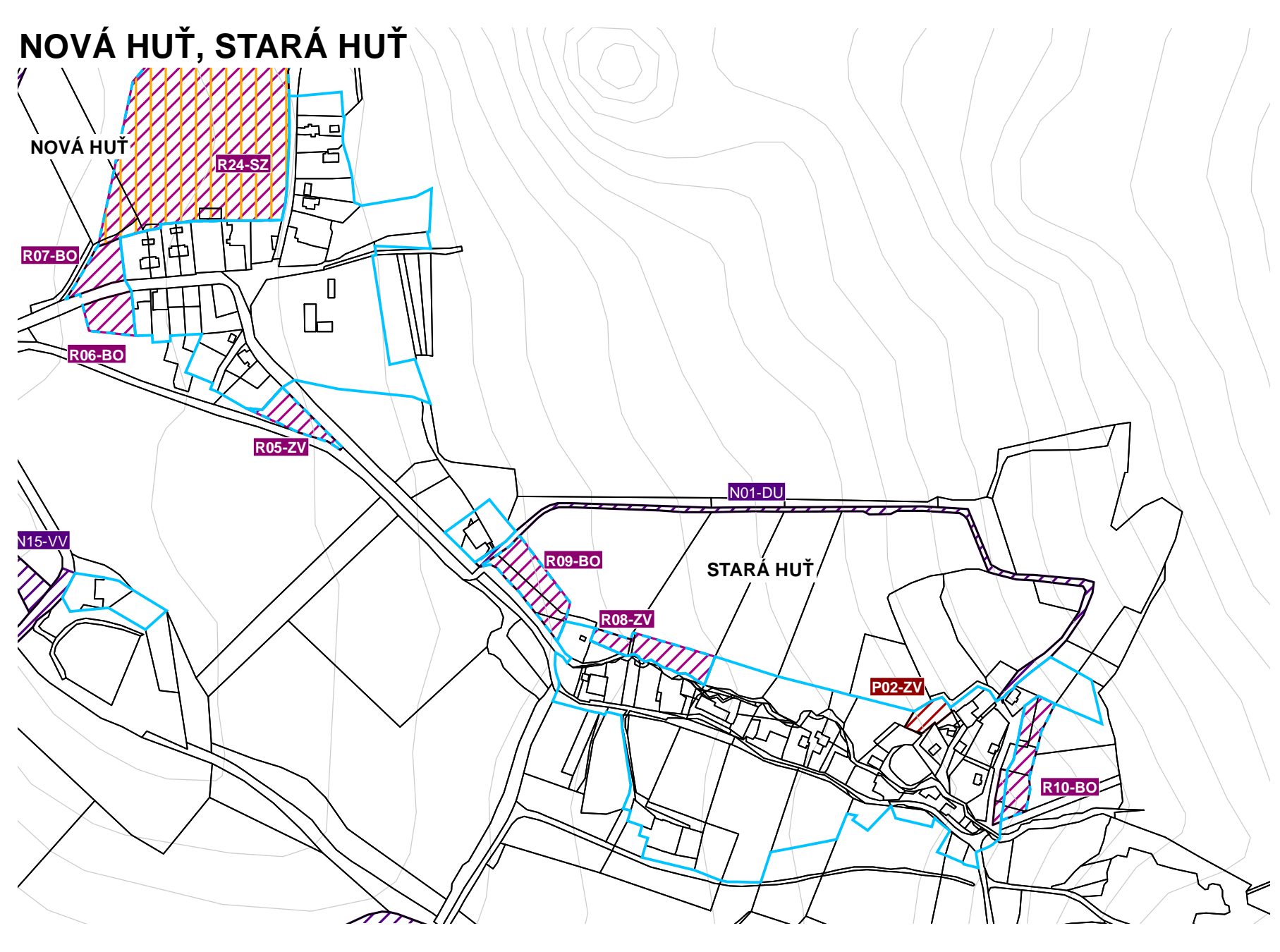
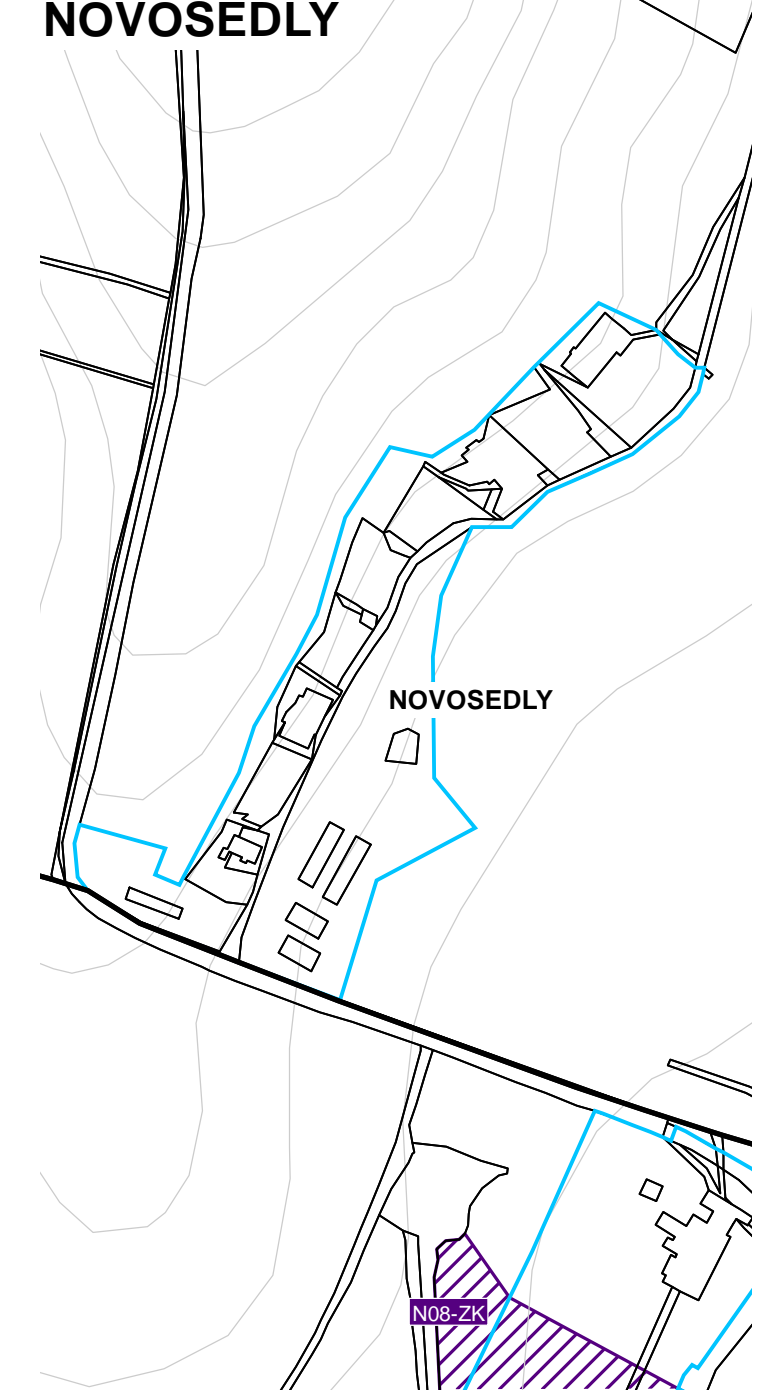
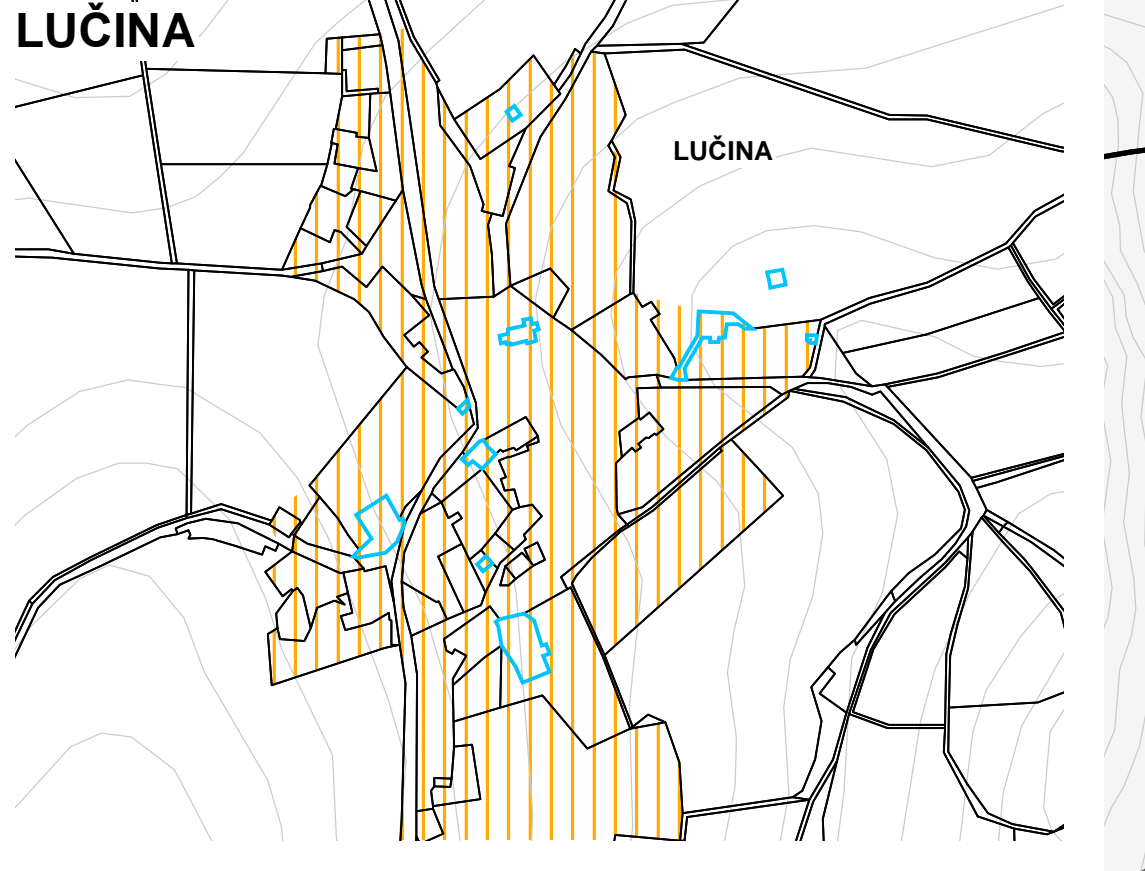
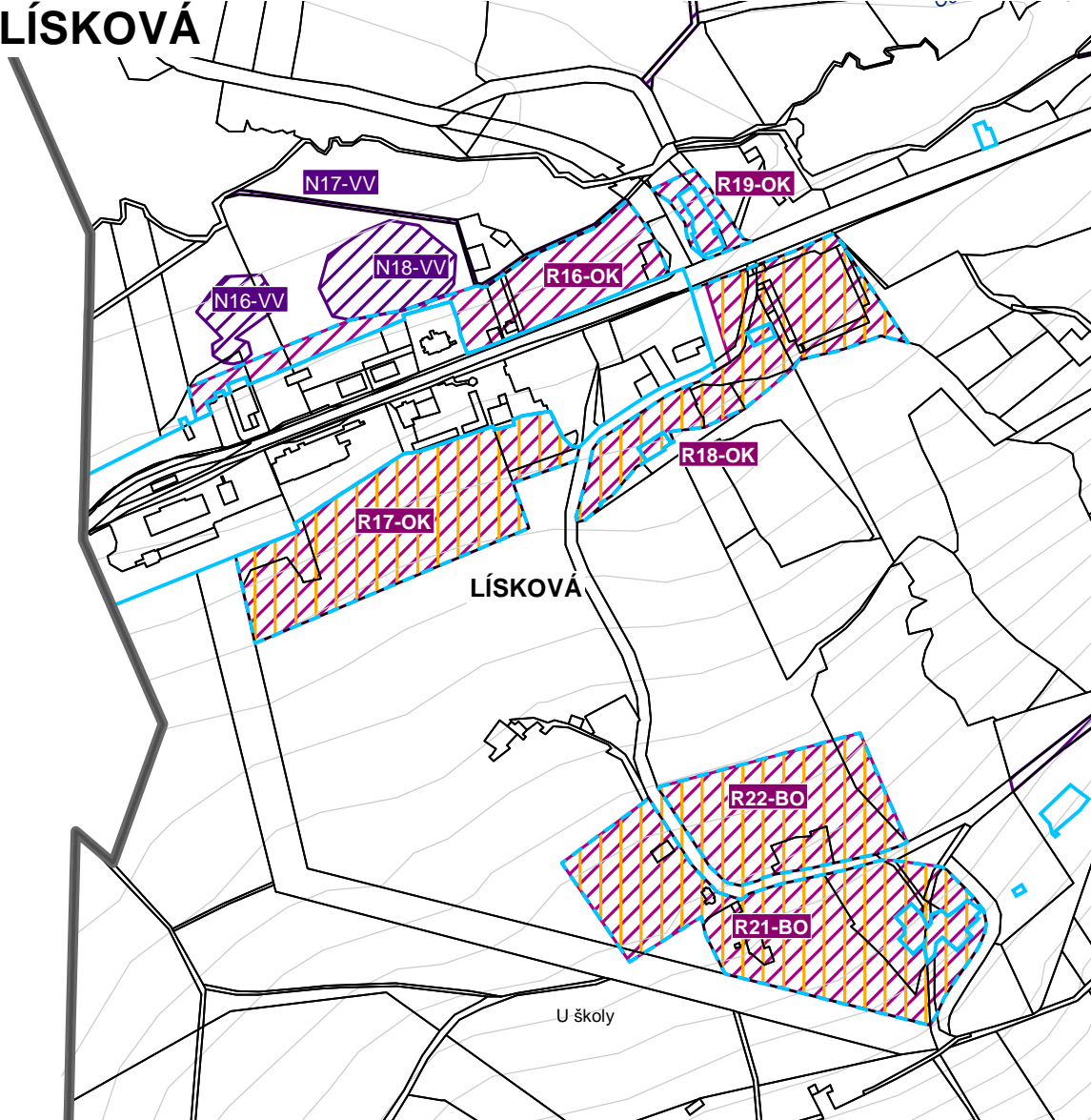
001-00	NEMANICE - STŘED	002-2V	STARÁ HUTĚ - SEVEROVÝCHOD
003-20	NEMANICE - SEVER	004-00	NEMANICE - JIH
005-00	NEMANICKÝ - SEVER	006-00	NEMANICE - SEVER
007-20	NEMANICE - SEVER		

## PLOCHY ZMĚN V NEZASTAVĚNÉM ÚZEMÍ - PŘEHLED

001-00	SEVERNĚ OD STARÉ HUTĚ	002-00	JIŽNĚ OD NOVÉ HUTĚ
003-00	SEVERNĚ OD LÍSKOVÉ	004-00	VÝCHODNĚ OD NEMANICKÉ
005-00	VÝCHODNĚ OD NEMANIC	006-00	SEVEROVÝCHODNĚ OD NEMANIC
007-00	SEVEROVÝCHODNĚ OD NEMANIC	008-00	SEVERNĚ OD NEMANIC
009-00	SEVEROVÝCHODNĚ OD NEMANIC	010-00	JIŽNĚ OD LÍSKOVÉ
011-00	VÝCHODNĚ OD LÍSKOVÉ	012-00	VÝCHODNĚ OD LÍSKOVÉ
013-00	ZÁPADNĚ OD NOVÉ HUTĚ	014-00	ZÁPADNĚ OD NOVÉ HUTĚ
015-00	JIHOZÁPADNĚ OD NOVÉ HUTĚ	016-00	LÍSKOVÁ - SEVER
017-00	LÍSKOVÁ - SEVER	018-00	LÍSKOVÁ - SEVER

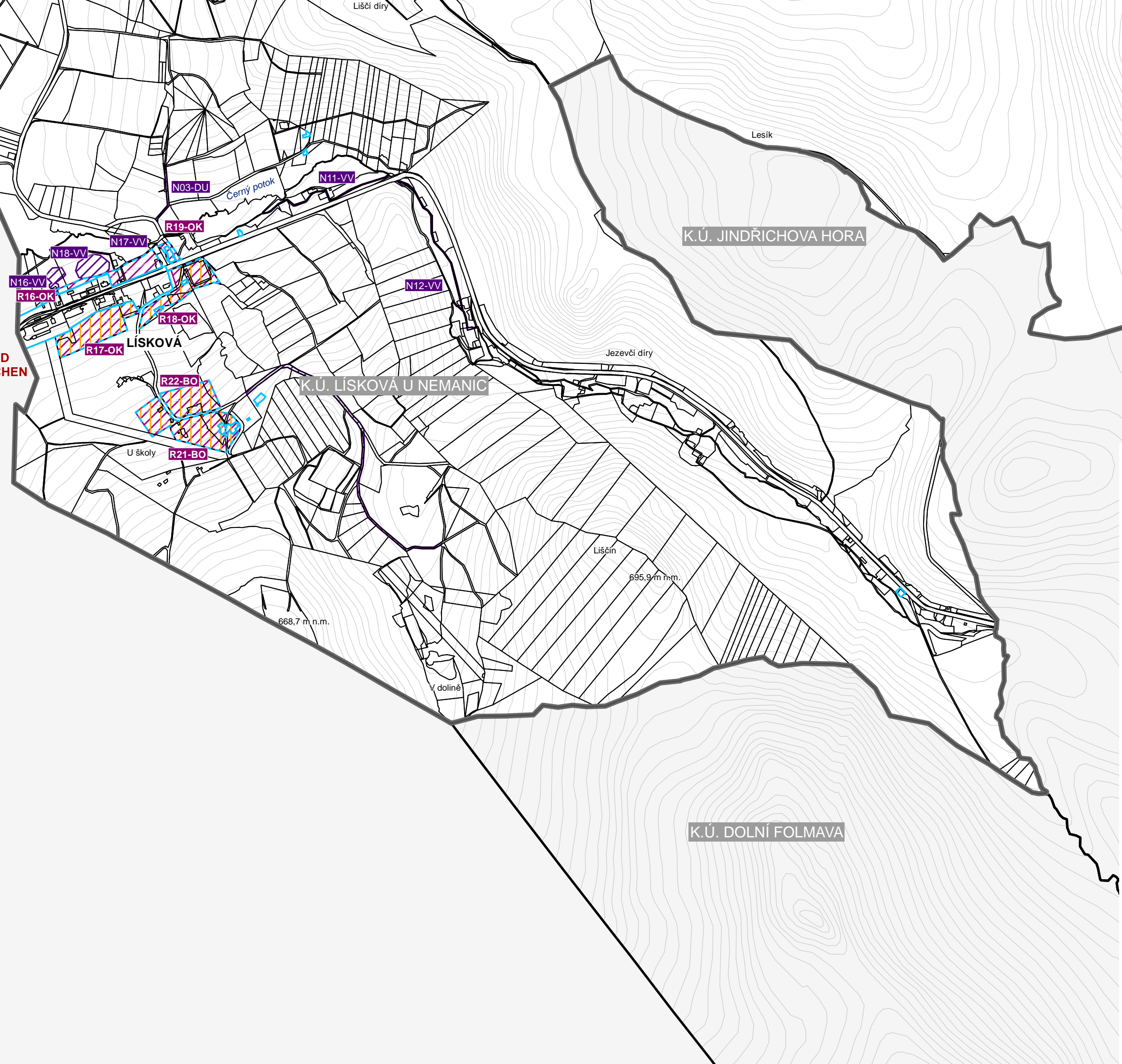
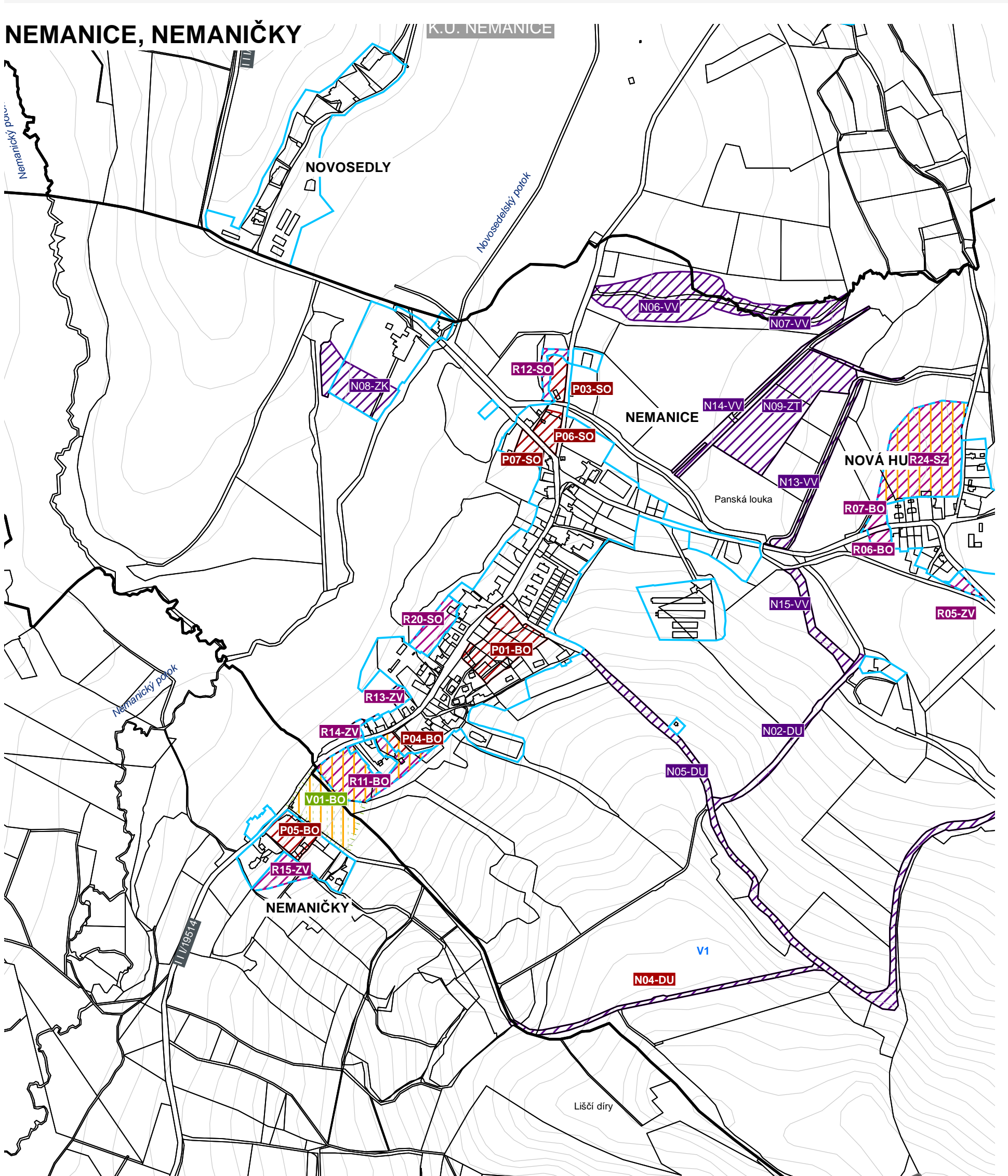
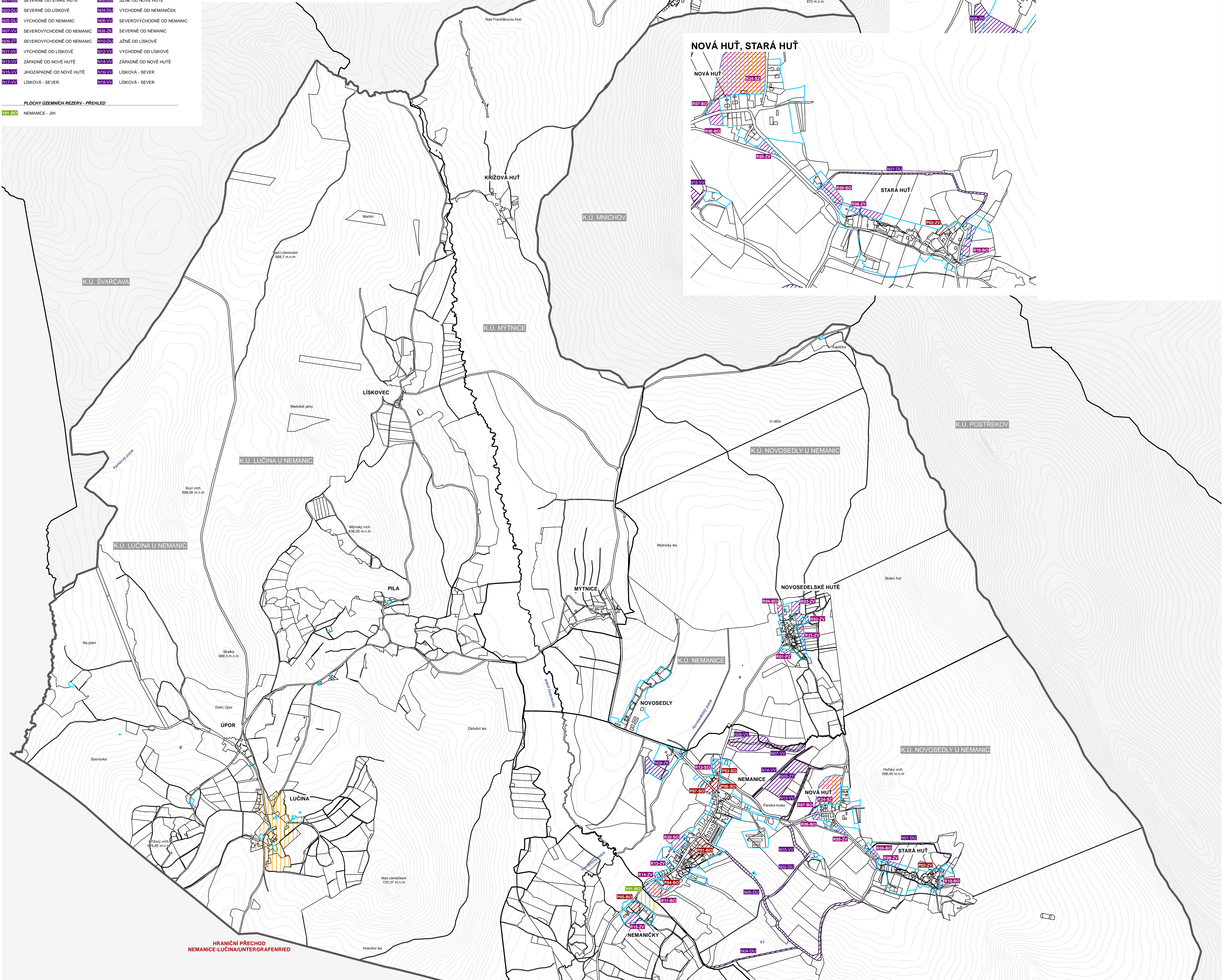
## PLOCHY ÚZEMNÍCH REZERV - PŘEHLED

001-00	NEMANICE - JIH
--------	----------------



Legend for the urban plan map:

- HRANICE REŠEŠENÉHO ÚZEMÍ - SPRÁVNÍ ÚZEMÍ OBCE NEMANICE
- HRANICE KATASTRÁLNÍCH ÚZEMÍ
- HRANICE ZASTAVĚNÉHO ÚZEMÍ VYMEZENÉHO KE DNI 1.5.2018
- HRANICE ZASTAVITELNÝCH PLOCH
- ZASTAVITELNÉ PLOCHY
- PLOCHY PŘESTAVBY
- PLOCHY ZMĚN V NEZASTAVĚNÉM ÚZEMÍ
- ÚZEMNÍ REZERVY
- PLOCHY, KDE BUDE UZÁVĚRNA DOHODA O PARCELACI
- PLOCHY, KDE ZMĚNY PROVĚŘÍ ÚZEMNÍ STUDIE
- PLOCHY, KDE PODOBNKY STAVBY REGULÁČNÍ PLÁN
- ÚZEMÍ, KTERÉ ZPRACUJE ARCHITEKT
- VRŠTEVNICE



**ZÁJAM O ÚČINNOSTI OPATŘENÍ OBECNÉ POVAHY - ÚZEMNĚ PLANOVACÍ DOKUMENTACE**

Název ÚPD	Územní plán Nemanice
Orgán, který ÚPD vydal	Zastupitelstvo obce Nemanice
Datum nabytí účinnosti	
Jméno a příjmení, funkce a podpis odpovědné osoby pořizovatele, obce, územního úřadu	Ing. Ivana Šlechta, vedoucí odboru výstavby a územního plánování
Zpracovatel:	<b>SLADKÝ&amp;PARTNERS s.r.o.</b> projektový atelier Kč: 274 39 500, DIČ: CZ 274 39 500 Nad Šanov 60, 100 00 Praha 6 Ing. arch. Václav Masopust
Spolupráce:	Ing. arch. Petr Sládký autorem návrhu architek. OKA 02 695