

ÚZEMNÍ PLÁN PELECHY

ZASTAVITELNÉ PLOCHY - PŘEHLED

R01-BO PELECHY - SEVER	R02-BO PELECHY - SEVEROVÝCHOD
R03-BO PELECHY - STŘED	R04-PZ PELECHY - STŘED
R07-BO PELECHY - JIH	R06-PO PELECHY - JIH
R09-PO PELECHY - SEVER	R08-BO PELECHY - SEVER
R11-ZV PELECHY - ZÁPAD	R10-SZ SEVEROZÁPADNĚ OD PELECH

PLOCHY PŘESTAVBY - PŘEHLED

P01-BO PELECHY - JIH	P02-PO PELECHY - SEVEROVÝCHOD
P03-BO PELECHY - STŘED	

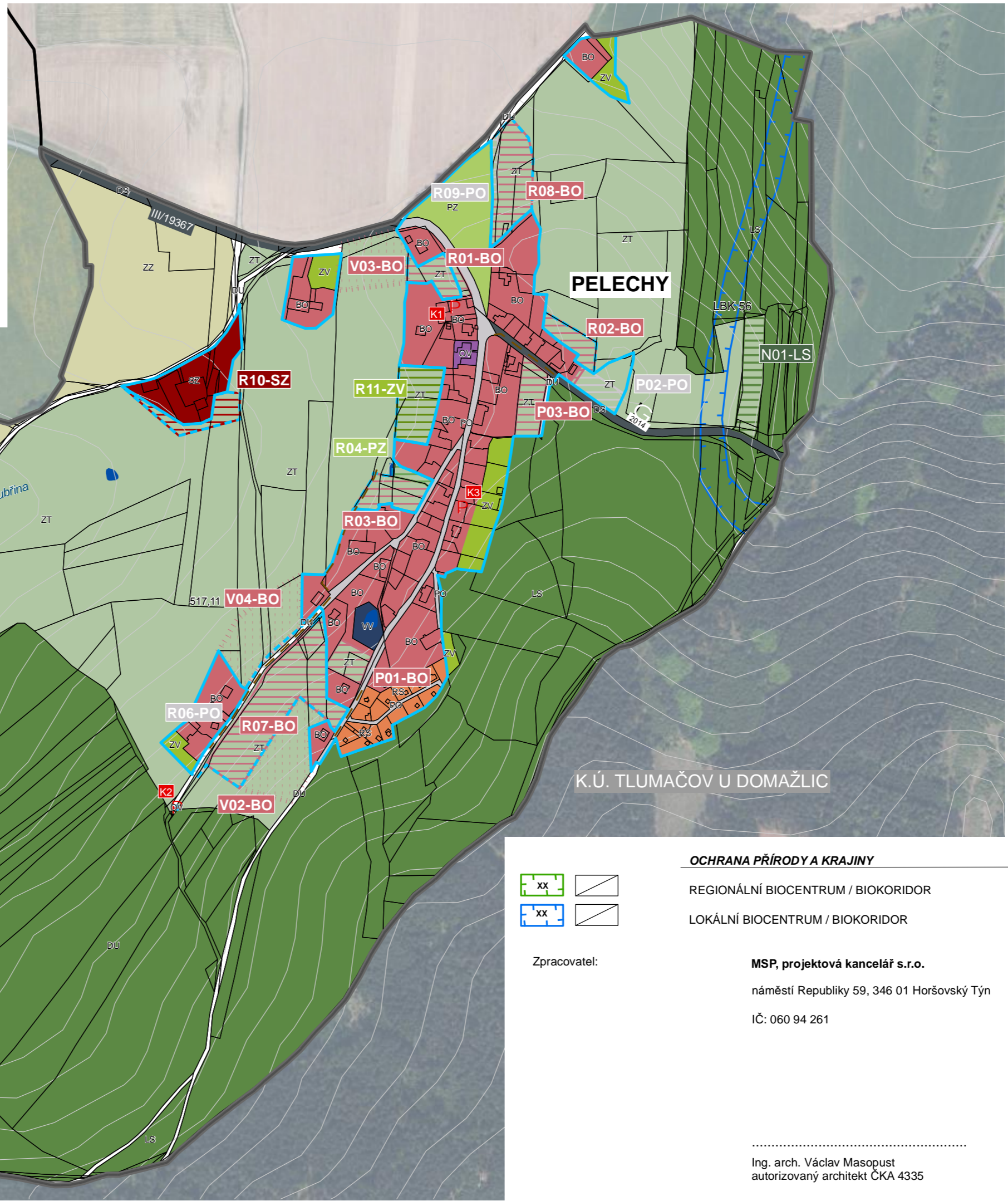
PLOCHY ZMĚN V KRAJINĚ - PŘEHLED

N01-LS VÝCHODNĚ OD PELECH	N02-LS JIHOZÁPADNĚ OD PELECH
----------------------------------	-------------------------------------

PLOCHY ÚZEMNÍCH REZERV - PŘEHLED

V01-RS ŠNORY	V02-BO PELECHY - JIH
V03-BO PELECHY - SEVER	V04-BO PELECHY - JIHOZÁPAD

STAV	NÁVRH	TECHNICKÁ INFRASTRUKTURA
		KANALIZACE
		OCHRANA KULTURNÍCH HODNOT
		ARCHITEKTONICKY HODNOTNÁ STAVBA
POPISKY - PŘEHLED		
ARCHITEKTONICKY HODNOTNÉ STAVBY		
K1	VENKOVSKÉ STAVENÍ Č.P. 28	
K2	KAPLE U LESA	
K3	VENKOVSKÉ STAVENÍ Č.P. 4	

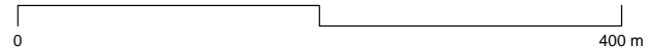


ÚZEMNÍ PLÁN PELECHY

	HRANICE ŘEŠENÉHO ÚZEMÍ - SPRÁVNÍ ÚZEMÍ OBCE PELECHY		
	HRANICE KATASTRÁLNÍCH ÚZEMÍ		
	HRANICE ZASTAVĚNÉHO ÚZEMÍ VYMEZENÉHO KE DNI 1.1.2019		
	HRANICE ZASTAVITELNÝCH PLOCH		
	VRSTEVNICE		
PLOCHY STABILIZOVANÉ	PLOCHY ZMĚN	ÚZEMNÍ REZERVY	PLOCHY S ROZDÍLNÝM ZPŮSOBEM VYUŽITÍ <small>(vyh. 501/2006 Sb.)</small>
			PLOCHY BYDLENÍ (BO)
			PLOCHY VEŘEJNÝCH PROSTRANSTVÍ - OBECNÉ (PO)
			PLOCHY VEŘEJNÝCH PROSTRANSTVÍ - VEŘEJ. ZELENĚ (PZ)
			PLOCHY OBČANSKÉHO VYBAVENÍ (OV)
			PLOCHY REKREACE - SOUKROMÉ (RS)
			PLOCHY DOPRAVNÍ INFRASTRUKTURY - SILNIČNÍ (DS)
			PLOCHY DOPRAVNÍ INFRASTRUKTURY - ÚČELOVÉ (DU)
			PLOCHY SMÍŠENÉ VÝROBNÍ - ZEMĚDĚLSKÉ (SZ)
			PLOCHY VODNÍ A VODOHOSPODÁŘSKÉ (VV)
			PLOCHY ZEMĚDĚLSKÉ - ZPF (ZZ)
			PLOCHY ZEMĚDĚLSKÉ - TTP (ZT)
			PLOCHY LESNÍ (LS)
			PLOCHY ZELENĚ - VYHRAZENÉ (ZV)

ZÁZNAM O ÚČINNOSTI OPATŘENÍ OBECNÉ POVAHY - ÚZEMNÍ PLÁNOVACÍ DOKUMENTACE

Název ÚPD	Změna č.1 Územního plánu Pelechy
Orgán, který ÚPD vydal	Zastupitelstvo obce Pelechy
Datum nabytí účinnosti
Jméno a příjmení, funkce a podpis oprávněné úřední osoby pořizovatele, otiisk úředního razítka Ing. Ivana Sladká, vedoucí odboru výstavby a územního plánování



OCHRANA PŘÍRODY A KRAJINY

- REGIONÁLNÍ BIOCENTRUM / BIODORIDOR
- LOKÁLNÍ BIOCENTRUM / BIODORIDOR

Zpracovatel: **MSP, projektová kancelář s.r.o.**
 náměstí Republiky 59, 346 01 Horšovský Týn
 IČ: 060 94 261

Ing. arch. Václav Masopust
 autorizovaný architekt ČKA 4335

TENTO PROJEKT BYL SPOLUFINANCOVÁN Z PROGRAMU STABILIZACE A OBNOVY VENKOVA PLZEŇSKÉHO KRAJE



ÚZEMNÍ PLÁN PELECHY
 K.Ú.: PELECHY
 FÁZE: **NÁVRH ÚZEMNÍHO PLÁNU PRO VEŘEJNÉ PROJEDNÁNÍ 08/2019**
HLAVNÍ VÝKRES M 1:5 000 02
 ZPRACOVATEL: MSP, projektová kancelář s.r.o., náměstí Republiky 59, 346 01 Horšovský Týn, zodpovědný architekt Ing. arch. Václav Masopust, (ČKA 4335)