

LEGENDA

- HRANICE ŘEŠENÉHO ÚZEMÍ - SPRÁVNÍ ÚZEMÍ OBCE MILAVČE
- HRANICE KATASTRÁLNÍCH ÚZEMÍ VNĚ ŘEŠENÉHO ÚZEMÍ
- HRANICE KATASTRÁLNÍCH ÚZEMÍ V ŘEŠENÉM ÚZEMÍ
- HRANICE ZASTAVĚNÉHO ÚZEMÍ VYMEZENÉHO KE DNI 1.9.2014
- HRANICE ZASTAVITELNÝCH PLOCH

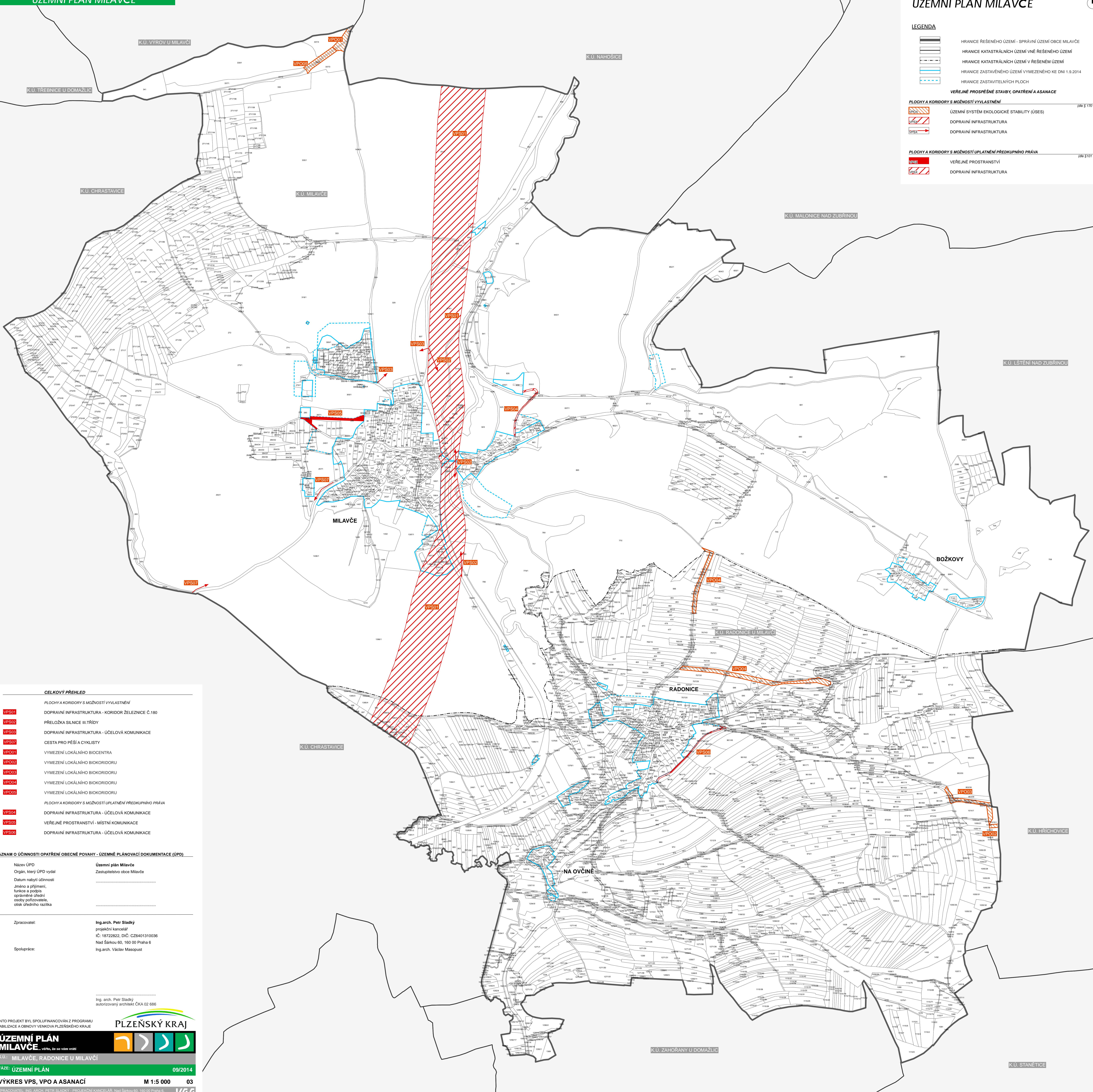
VEREJNÉ PROSPĚŠNÉ STAVBY, OPATŘENÍ A ASANACE

FLOCHY A KORIDORY S MOŽNOSTÍ VYVLASTNĚNÍ (dle § 170 SZ)

- ÚZEMNÍ SYSTÉM EKOLOGICKÉ STABILITY (ÚSES)
- DOPRAVNÍ INFRASTRUKTURA
- DOPRAVNÍ INFRASTRUKTURA

FLOCHY A KORIDORY S MOŽNOSTÍ UPLATNĚNÍ PŘEDKUPNÍHO PRÁVA (dle § 170 SZ)

- VEREJNÉ PROSTRANSTVÍ
- DOPRAVNÍ INFRASTRUKTURA



CELKOVÝ PŘEHLED

FLOCHY A KORIDORY S MOŽNOSTÍ VYVLASTNĚNÍ

- VPS01 DOPRAVNÍ INFRASTRUKTURA - KORIDOR ŽELEZNIČNICE Č.180
- VPS02 PŘELOŽKA SILNICE III.TŘÍDY
- VPS03 DOPRAVNÍ INFRASTRUKTURA - ÚČELOVÁ KOMUNIKACE
- VPS07 CESTA PRO PĚŠÍ A CYKLISTY
- VPO01 VYMEZENÍ LOKÁLNÍHO BIOCENTRA
- VPO02 VYMEZENÍ LOKÁLNÍHO BIOKORIDORU
- VPO03 VYMEZENÍ LOKÁLNÍHO BIOKORIDORU
- VPO04 VYMEZENÍ LOKÁLNÍHO BIOKORIDORU
- VPO06 VYMEZENÍ LOKÁLNÍHO BIOKORIDORU

FLOCHY A KORIDORY S MOŽNOSTÍ UPLATNĚNÍ PŘEDKUPNÍHO PRÁVA

- VPS04 DOPRAVNÍ INFRASTRUKTURA - ÚČELOVÁ KOMUNIKACE
- VPS05 VEREJNÉ PROSTRANSTVÍ - MÍSTNÍ KOMUNIKACE
- VPS06 DOPRAVNÍ INFRASTRUKTURA - ÚČELOVÁ KOMUNIKACE

ZÁZNAM O ÚČINNOSTI OPATŘENÍ OBECNÉ POVAHY - ÚZEMNÍ PLÁNOVACÍ DOKUMENTACE (ÚPD)

Název ÚPD	Územní plán Milavče
Orgán, který ÚPD vydal	Zastupitelstvo obce Milavče
Datum nabytí účinnosti	
Jméno a příjmení, funkce a podpis oprávněné úřední osoby pořizovatele	
otisk úředního razítka	

Zpracovatel:	Ing.arch. Petr Sladký projektovní kancelář IČ: 18722822, DIČ: CZ6401310036 Nad Šárkou 60, 160 00 Praha 6
Spolupráce:	Ing.arch. Václav Masopust

Ing. arch. Petr Sladký
autORIZOVANÝ ARCHTEKT ČKA 02 686

TENTO PROJEKT BYL SPOLUFINANCOVÁN Z PROGRAMU STABILIZACE A ROZVOJE VENKOVU PLZEŇSKÉHO KRAJE



ÚZEMNÍ PLÁN MILAVČE... včetně, že se v něm vřadí

K.Ú.: MILAVČE, RADONICE U MILAVČI

FAZE: ÚZEMNÍ PLÁN 09/2014

VÝKRES VPS, VPO A ASANACÍ M 1:5 000 03

ZPRACOVATEL: ING.ARCH. PETR SLADKÝ / PROJEKČNÍ KANCELÁŘ, NAD ŠÁRKOU 60, 160 00 PRAHA 6, ZASTUPOVÁNÍ ING.ARCH. PETEREM SLADKÝM, IČ:18722822, DIČ: CZ6401310036, IČ:18722822, DIČ: CZ6401310036, IČ:18722822, DIČ: CZ6401310036, IČ:18722822, DIČ: CZ6401310036

