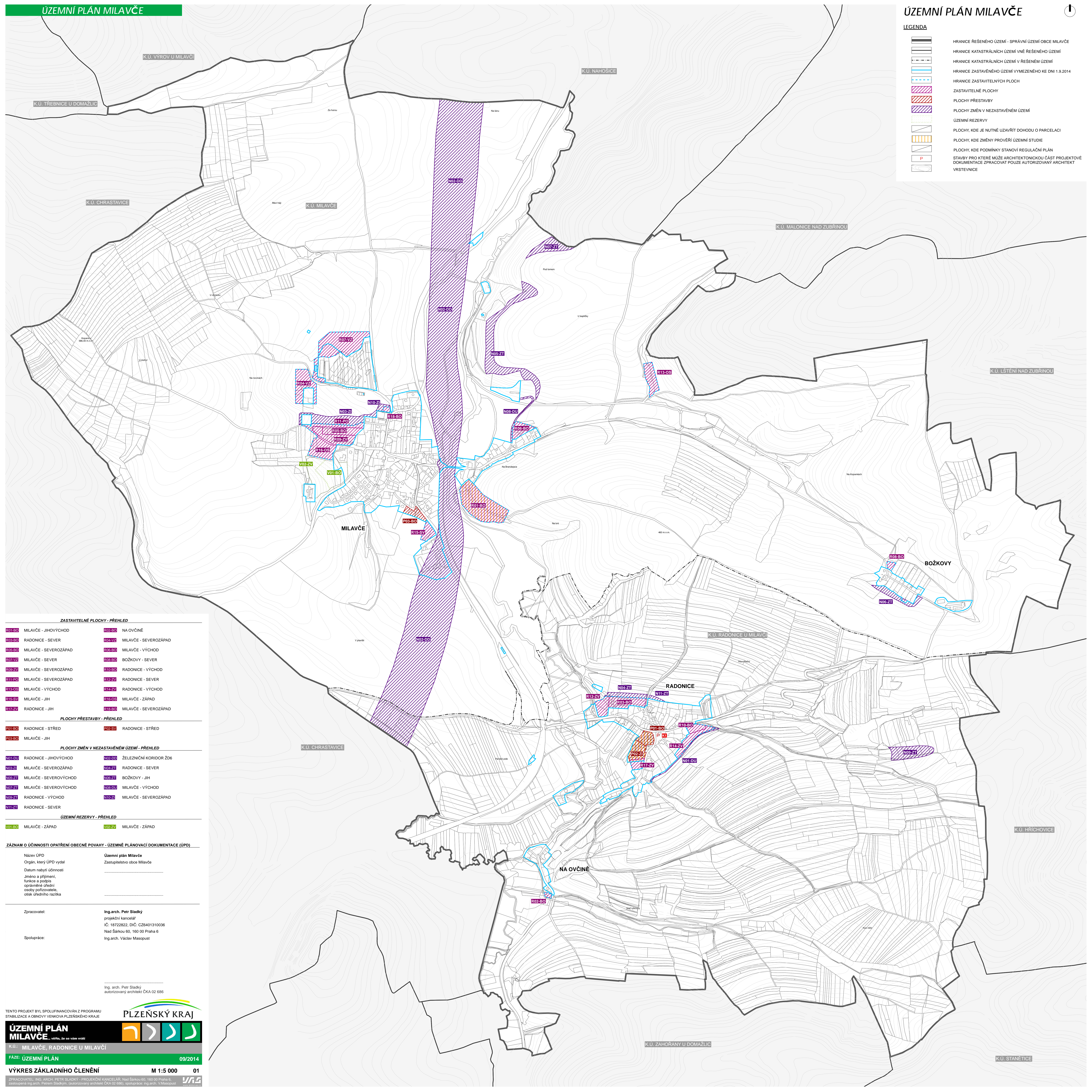


LEGENDA

- HRANICE REŠENÉHO ÚZEMÍ - SPRÁVNÍ ÚZEMÍ OBCE MILAVČE
- HRANICE KATASTRÁLNÍCH ÚZEMÍ VNĚ REŠENÉHO ÚZEMÍ
- HRANICE KATASTRÁLNÍCH ÚZEMÍ V REŠENÉM ÚZEMÍ
- HRANICE ZASTAVĚNÉHO ÚZEMÍ VYMEZENÉHO KE DNI 1.9.2014
- HRANICE ZASTAVITELNÝCH PLOCH
- ZASTAVITELNÉ PLOCHY
- PLOCHY PŘESTAVBY
- PLOCHY ZMĚN V NEZASTAVĚNÉM ÚZEMÍ
- ÚZEMNÍ REZERVY
- PLOCHY, KDE JE NUTNÉ UZAVŘÍT DOHODOU O PARCELACI
- PLOCHY, KDE ZMĚNY PROVĚŘÍ ÚZEMNÍ STUDIE
- PLOCHY, KDE PODMÍNKY STANOVÍ REGULAČNÍ PLÁN
- STAVBY PRO KTERÉ MŮŽE ARCHITEKTONICKOU ČÁST PROJEKTOVÉ DOKUMENTACE ZPRACOVAT POUZE AUTORIZOVANÝ ARCHITEKT
- VRSTEVNICE



ZASTAVITELNÉ PLOCHY - PŘEHLED	
R01-BO	MILAVČE - JIHOVÝCHOD
R03-BO	RADONICE - SEVER
R05-BO	MILAVČE - SEVEROZÁPAD
R07-BO	MILAVČE - SEVER
R09-BO	MILAVČE - SEVEROZÁPAD
R11-BO	MILAVČE - SEVEROZÁPAD
R13-BO	MILAVČE - VÝCHOD
R15-BO	MILAVČE - JIH
R17-BO	RADONICE - JIH
N02-BO	NA OVČINĚ
N04-BO	MILAVČE - SEVEROZÁPAD
N06-BO	MILAVČE - VÝCHOD
N08-BO	BOŽKOVY - SEVER
N10-BO	RADONICE - VÝCHOD
N12-BO	RADONICE - SEVER
N14-BO	RADONICE - VÝCHOD
N16-BO	MILAVČE - ZÁPAD
N18-BO	MILAVČE - SEVEROZÁPAD

PLOCHY PŘESTAVBY - PŘEHLED	
R01-BO	RADONICE - STŘED
R03-BO	MILAVČE - JIH
R02-BO	RADONICE - STŘED
R04-BO	MILAVČE - SEVEROZÁPAD
R06-BO	MILAVČE - SEVEROVÝCHOD
R08-BO	MILAVČE - SEVEROVÝCHOD
R10-BO	RADONICE - VÝCHOD
R12-BO	RADONICE - SEVER

PLOCHY ZMĚN V NEZASTAVĚNÉM ÚZEMÍ - PŘEHLED	
N01-BO	RADONICE - JIHOVÝCHOD
N03-BO	MILAVČE - SEVEROZÁPAD
N05-BO	MILAVČE - SEVEROVÝCHOD
N07-BO	MILAVČE - SEVEROVÝCHOD
N09-BO	RADONICE - VÝCHOD
N11-BO	RADONICE - SEVER
N02-BO	ŽELEZNIČNÍ KORIDOR ŽD6
N04-BO	RADONICE - SEVER
N06-BO	BOŽKOVY - JIH
N08-BO	MILAVČE - VÝCHOD
N10-BO	MILAVČE - SEVEROZÁPAD

ÚZEMNÍ REZERVY - PŘEHLED	
R01-BO	MILAVČE - ZÁPAD
R02-BO	MILAVČE - ZÁPAD

**ZÁZNAM O ÚČINNOSTI OPATŘENÍ OBECNÉ POVAHY - ÚZEMNÍ PLÁNOVACÍ DOKUMENTACE (ÚPD)**

Název ÚPD	Územní plán Milavče
Orgán, který ÚPD vydal	Zastupitelstvo obce Milavče
Datum nabytí účinnosti	.....
Jméno a příjmení, funkce a podpis oprávněné úřední osoby pořizovatele, oteisk úředního razítka	.....
Zpracovatel:	Ing.arch. Petr Sladký projektční kancelář IČ: 18722822, DIČ: C26401310036 Nad Šárkou 60, 160 00 Praha 6
Spolupráce:	Ing.arch. Václav Masopust

Ing. arch. Petr Sladký  
autORIZOVANÝ ARCHITEKT ČKA 02 686

TENTO PROJEKT BYL SPOLUFINANCOVÁN Z PROGRAMU STABILIZACE A ROZVOJE VENKOVÁ PLZEŇSKÉHO KRAJE

**PLZEŇSKÝ KRAJ**

**ÚZEMNÍ PLÁN MILAVČE** - včetně, že se vám vrátí

K.U.: MILAVČE, RADONICE U MILAVČÍ

FAZE: ÚZEMNÍ PLÁN 09/2014

VÝKRES ZÁKLADNÍHO ČLENĚNÍ M 1:5 000 01

ZPRACOVATEL: ING. ARCH. PETR SLADKÝ - PROJEKČNÍ KANCELÁŘ, Nad Šárkou 60, 160 00 Praha 6, zpriznivatel: ing.arch. Petr Sladký, autorizovaný architekt ČKA 02 686, spolupráce: ing.arch. Václav Masopust