

# ÚZEMNÍ PLÁN LOUČIM

# ÚZEMNÍ PLÁN LOUČIM

## ZASTAVITELNÉ PLOCHY - PŘEHLED

R01-PO	LOUČIM - SEVEROZÁPAD	R02-BO	LOUČIM - JIHOVÝCHOD
R03-BO	LOUČIM - SEVEROZÁPAD	R04-OV	LOUČIM - ZÁPAD
R05-BO	LOUČIM - SEVEROVÝCHOD	R06-BO	LOUČIM - SEVEROVÝCHOD
R07-BO	LOUČIM - SEVER	R08-PO	LOUČIM - JIH
R12-BO	LOUČIM - JIH	R13-BO	LOUČIM - VÝCHOD
R14-ZV	LOUČIM - VÝCHOD	R15-BO	LOUČIM - VÝCHOD

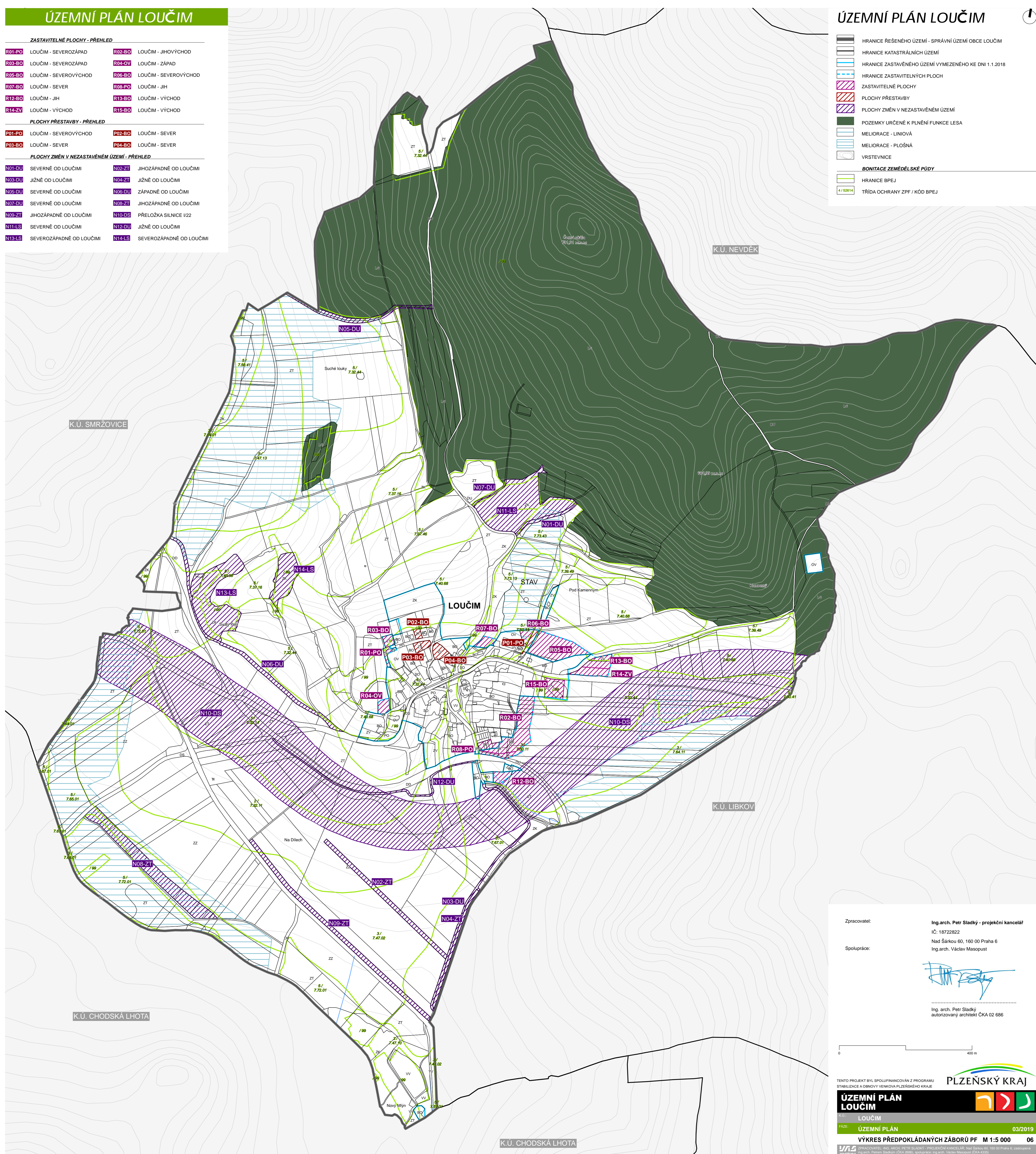
## PLOCHY PŘESTAVBY - PŘEHLED

P01-PO	LOUČIM - SEVEROVÝCHOD	P02-BO	LOUČIM - SEVER
P03-BO	LOUČIM - SEVER	P04-BO	LOUČIM - SEVER

## PLOCHY ZMĚN V NEZASTAVĚNÉM ÚZEMÍ - PŘEHLED

N01-DU	SEVERNĚ OD LOUČIMI	N02-ZT	JIHOZÁPADNĚ OD LOUČIMI
N03-DU	JÍŽNĚ OD LOUČIMI	N04-ZT	JÍŽNĚ OD LOUČIMI
N05-DU	SEVERNĚ OD LOUČIMI	N06-DU	ZÁPADNĚ OD LOUČIMI
N07-DU	SEVERNĚ OD LOUČIMI	N08-ZT	JIHOZÁPADNĚ OD LOUČIMI
N09-ZT	JIHOZÁPADNĚ OD LOUČIMI	N10-DS	PŘELOŽKA SILNICE I/22
N11-LS	SEVERNĚ OD LOUČIMI	N12-DU	JÍŽNĚ OD LOUČIMI
N13-LS	SEVEROZÁPADNĚ OD LOUČIMI	N14-LS	SEVEROZÁPADNĚ OD LOUČIMI

	HRANICE ŘEŠENÉHO ÚZEMÍ - SPRÁVNÍ ÚZEMÍ OBCE LOUČIM
	HRANICE KATASTRÁLNÍCH ÚZEMÍ
	HRANICE ZASTAVĚNÉHO ÚZEMÍ VYMEZENÉHO KE DNI 1.1.2018
	HRANICE ZASTAVITELNÝCH PLOCH
	ZASTAVITELNÉ PLOCHY
	PLOCHY PŘESTAVBY
	PLOCHY ZMĚN V NEZASTAVĚNÉM ÚZEMÍ
	POZEMKY URČENÉ K PLNĚNÍ FUNKCE LESA
	MELIORACE - LINIOVÁ
	MELIORACE - PLOŠNÁ
	VRSTEVNICE
<b>BONITACE ZEMĚDĚLSKÉ PŮDY</b>	
	HRANICE BPEJ
	TRÍDA OCHRANY ZPF / KÓD BPEJ



Zpracovatel: Ing.arch. Petr Sladký - projekční kancelář  
IČ: 1872822  
Nad Šárkou 60, 160 00 Praha 6  
Ing.arch. Václav Masopust

Spolupráce:

Ing. arch. Petr Sladký  
autORIZOVANÝ ARCHITEKT ČKA 02 686



TENTO PROJEKT BYL SPOLUFINANCOVÁN Z PROGRAMU STABILIZACE A OBNOVY VENKOVA PLZEŇSKÉHO KRAJE

**PLZEŇSKÝ KRAJ**

**ÚZEMNÍ PLÁN LOUČIM**

K.Ú.: LOUČIM

FAZE: ÚZEMNÍ PLÁN 03/2019

VÝKRES PŘEDPOKLÁDANÝCH ZÁBORŮ PF M 1:5 000 06

ZPRACOVATEL: ING. ARCH. PETR SLADKÝ - PROJEKČNÍ KANCELÁŘ, NAD ŠÁRKOU 60, 160 00 PRAHA 6, ZÁSTUPENSKÝ ING. ARCH. PETERM SLADKÝM (ČKA 3696), SPOLUPRÁCE: ING. ARCH. VÁCLAV MASOUST (ČKA 4333)