

- Obecné**
- Hranice řešeného území - správní území obce Bělá nad Radbuzou
 - Hranice státu
 - Hranice kraje
 - Hranice okresu
 - Hranice obce
 - Plochy územní rezervy
 - Rozvojové oblasti
 - Rozvojová osa OR6
 - Území s podmínkou pořízení územní studie
 - Objekty důležité pro obranu státu
 - Hraniční přechod silniční
 - Hraniční přechod pro pěší, cyklo

- Přírodní hodnoty**
- Biocentrum nadregionální
 - Biokoridor nadregionální - Osa K52
 - Biocentrum regionální
 - Biokoridor regionální
 - Cílové kvality krajiny
 - KR01 - Český les
 - KR02 - Tachovská brázda
 - KR03 - Chodská pahorkatina

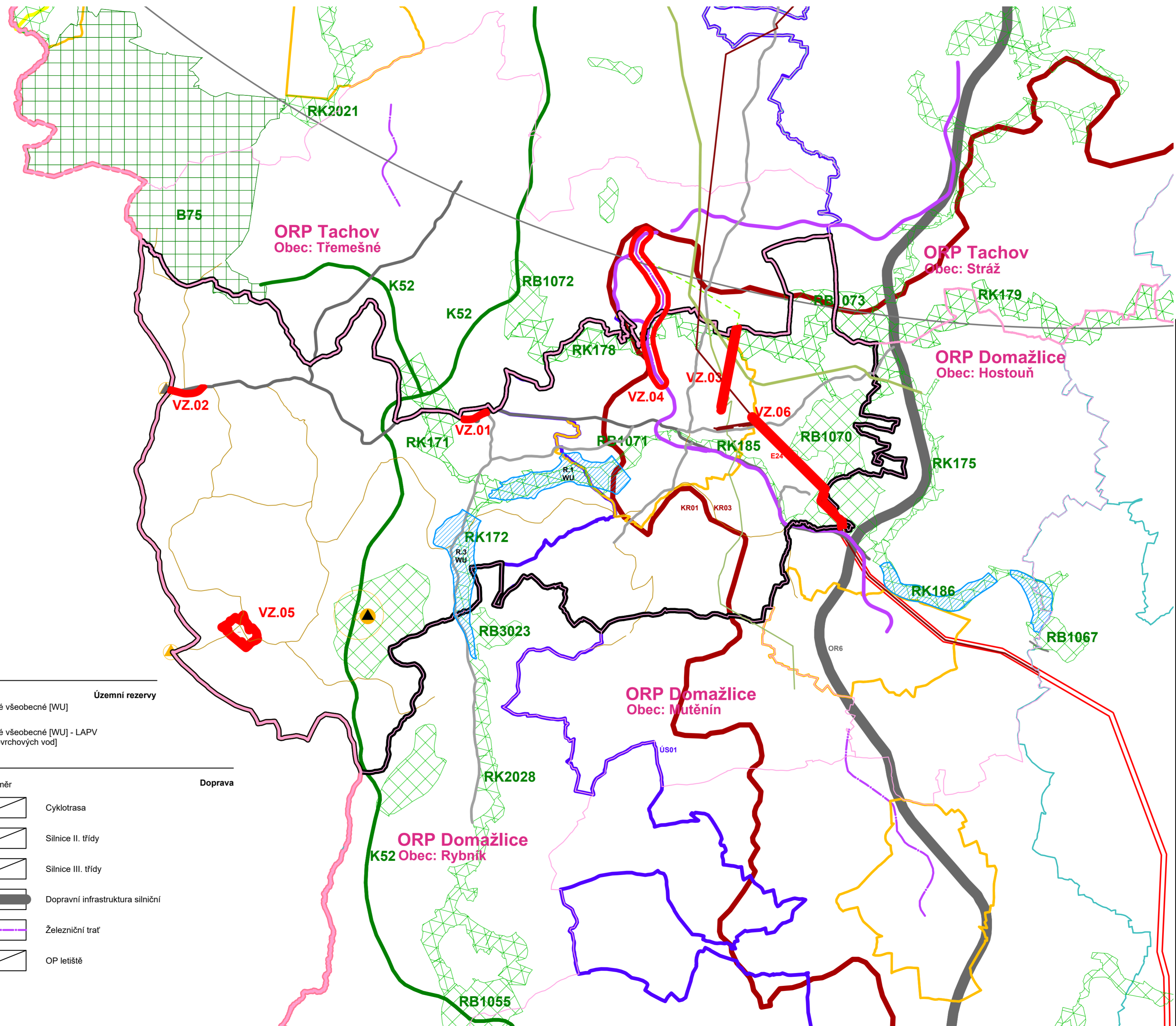
- Věcná změna**
- lokality věcných změn

VZ.01 - Koridor DS01 pro směrovou úpravu stávající komunikace II/197 v k.ú. Smolov
 - zrušen z nadřazené dokumentace
 VZ.02 - DS02 pro směrovou úpravu stávající komunikace II/197 Železná – státní hranice SRN
 - zrušen z nadřazené dokumentace
 VZ.03 - Koridor, VTL-P08, plynofikace sousední obce Třemešné.
 - zrušen z nadřazené dokumentace
 VZ.04 - RE-02 Bělá nad Radbuzou, DZ - železniční koridor
 - zrušen z nadřazené dokumentace
 VZ.05 - Plocha s podmínkou prověření územní studií, Pleš
 - podmínka již byla splněna, územní studie zpracována a evidována, číslo (kód): 973891952406
 VZ.06 - Koridor CNZ.E24
 - nový koridor z nadřazené dokumentace

- Technická infrastruktura**
- | | | |
|--|--|--|
| | | Vedení elektrické sítě VVN |
| | | Plynovod VTL nad 40 barů |
| | | Plynovod VTL pod 40 barů |
| | | Zásobování plynem |
| | | E24 Elektrické vedení ZVN 400kV a VVN 110 kV |

- Územní rezervy**
- R.1** Vodní a vodohospodářské všeobecné [WU]
 - R.3** Vodní a vodohospodářské všeobecné [WU] - LAPV [lokalita pro akumulaci povrchových vod]

- Doprava**
- | | | | |
|--|--|--|----------------------------------|
| | | | Cyklotrasa |
| | | | Silnice II. třídy |
| | | | Silnice III. třídy |
| | | | Dopravní infrastruktura silniční |
| | | | Železniční trať |
| | | | OP letiště |



Název ÚPD	ZMĚNA Č.1 ÚZEMNÍHO PLÁNU BĚLÉ NAD RADBUZOU
Stupeň	ÚPLNÉ ZNĚNÍ PO ZMĚNĚ Č.1
Orgán, který ÚPD vydal	zastupitelstvo obce Bělá nad Radbuzou
Datum nabytí účinnosti	1.1.2025
Jméno a Přijetí funkce a podpis oprávněné úřední osoby pořizovatele, otisk úředního razítka

Změna č. 1 územního plánu Bělá nad Radbuzou
 byla spolufinancována z prostředků státního rozpočtu ČR, z programu Ministerstva pro místní rozvoj ČR.