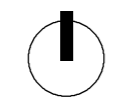


# ZMĚNA Č.1 ÚZEMNÍHO PLÁNU PELECHY



## POPISKY - PŘEHLED

### ARCHITEKTONICKY HDNOTNÉ STAVBY

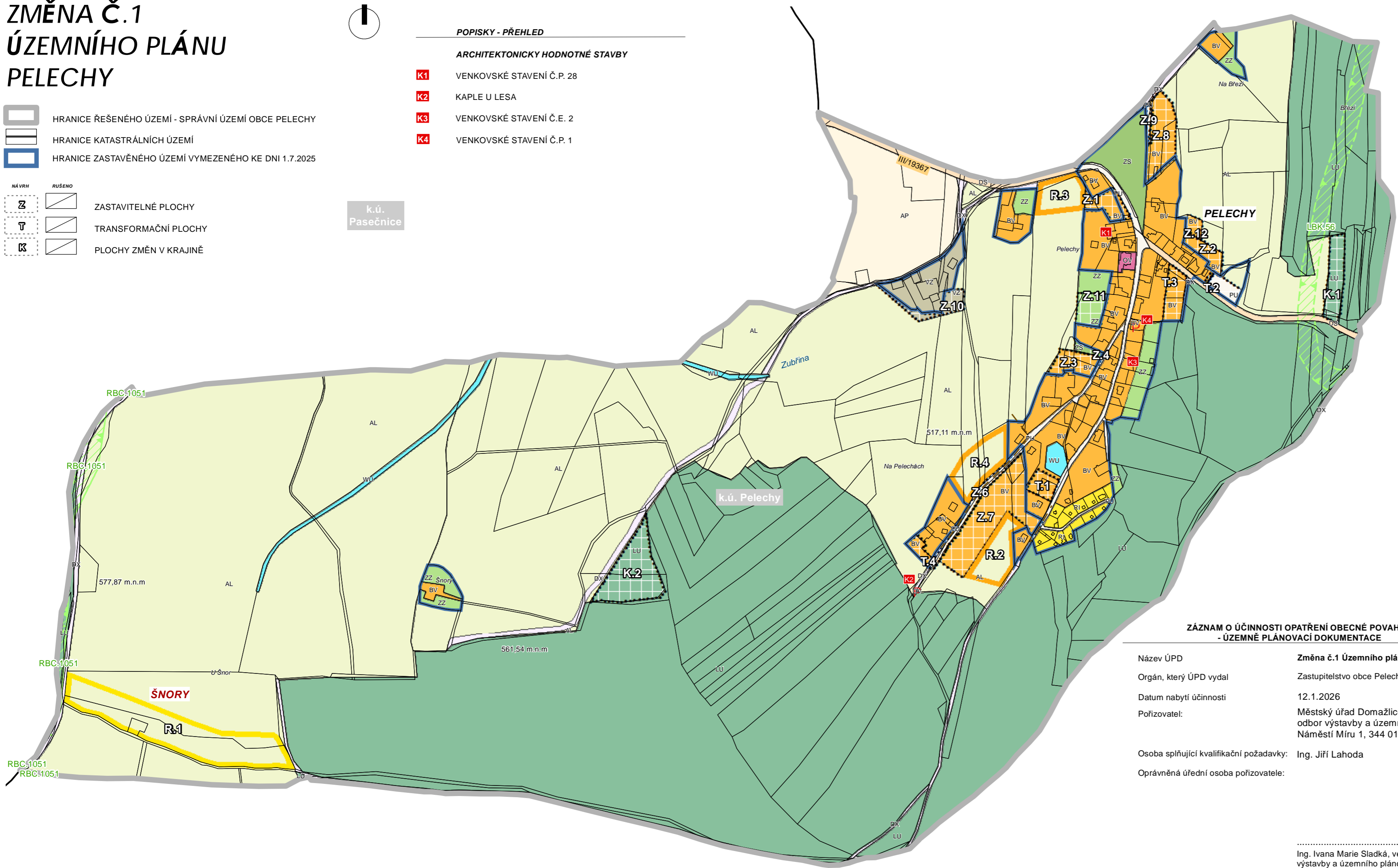
- K1** VENKOVSKÉ STAVENÍ Č.P. 28
- K2** KAPLE U LESA
- K3** VENKOVSKÉ STAVENÍ Č.E. 2
- K4** VENKOVSKÉ STAVENÍ Č.P. 1

- HRANICE ŘEŠENÉHO ÚZEMÍ - SPRÁVNÍ ÚZEMÍ OBCE PELECHY
- HRANICE KATASTRÁLNÍCH ÚZEMÍ
- HRANICE ZASTAVĚNÉHO ÚZEMÍ VYMEZENÉHO KE DNI 1.7.2025

- |       |        |                       |
|-------|--------|-----------------------|
| NÁVRH | RUŠENO |                       |
|       |        | ZASTAVITELNÉ PLOCHY   |
|       |        | TRANSFORMAČNÍ PLOCHY  |
|       |        | PLOCHY ZMĚN V KRAJINĚ |

k.ú.  
Pasečnice

k.ú. Pelechy

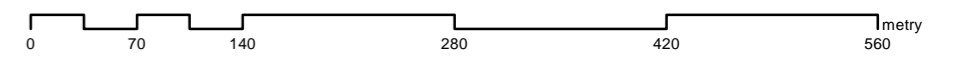


PLOCHY STABILIZOVANÉ	PLOCHY ZMĚN	ÚZEMNÍ REZERVY	PLOCHY S ROZDÍLNÝM ZPŮSOBEM VYUŽITÍ
			BYDLENÍ VENKOVSKÉ
			VEŘEJNÁ PROSTRANSTVÍ VŠEOBECNÁ
			ZELEŇ SÍDELNÍ OSTATNÍ
			OBČANSKÉ VYBAVENÍ VEŘEJNÉ
			REKREACE INDIVIDUÁLNÍ
			DOPRAVA SILNIČNÍ
			DOPRAVA JINÁ
			VÝROBA ZEMĚDĚLSKÁ A LESNICKÁ
			VODNÍ A VODOHOSPODÁŘSKÉ VŠEOBECNÉ
			ORNÁ PŮDA
			TRVALÉ TRAVNÍ POROSTY
			LESNÍ VŠEOBECNÉ
			ZELEŇ - ZAHRADY A SADY
			<b>TECHNICKÁ INFRASTRUKTURA</b>
			KANALIZACE
			<b>OCHRANA KULTURNÍCH HDNOT</b>
			ARCHITEKTONICKY HDNOTNÁ STAVBA
			<b>ÚZEMNÍ SYSTÉM EKOLOGICKÉ STABILITY</b>
			REGIONÁLNÍ BIOCENTRUM
			LOKÁLNÍ BIOKORIDOR

### ZÁZNAM O ÚČINNOSTI OPATŘENÍ OBECNÉ POVAHY - - ÚZEMNĚ PLÁNOVACÍ DOKUMENTACE

Název ÚPD	<b>Změna č.1 Územního plánu Pelechy</b>
Orgán, který ÚPD vydal	Zastupitelstvo obce Pelechy
Datum nabytí účinnosti	12.1.2026
Pořizovatel:	Městský úřad Domažlice, odbor výstavby a územního plánování, Náměstí Míru 1, 344 01 Domažlice
Osoba splňující kvalifikační požadavky:	Ing. Jiří Lahoda
Oprávněná úřední osoba pořizovatele:	

Ing. arch. Václav Masopust  
autorizovaný architekt ČKA 4335



## ÚZEMNÍ PLÁN PELECHY



ZMĚNA Č.1 ÚZEMNÍHO PLÁNU

12/2025

HLAVNÍ VÝKRES

M 1:5 000 02

Ing. Ivana Marie Sladká, vedoucí odboru  
výstavby a územního plánování